

Seria imageRUNNER ADVANCE 6500 III

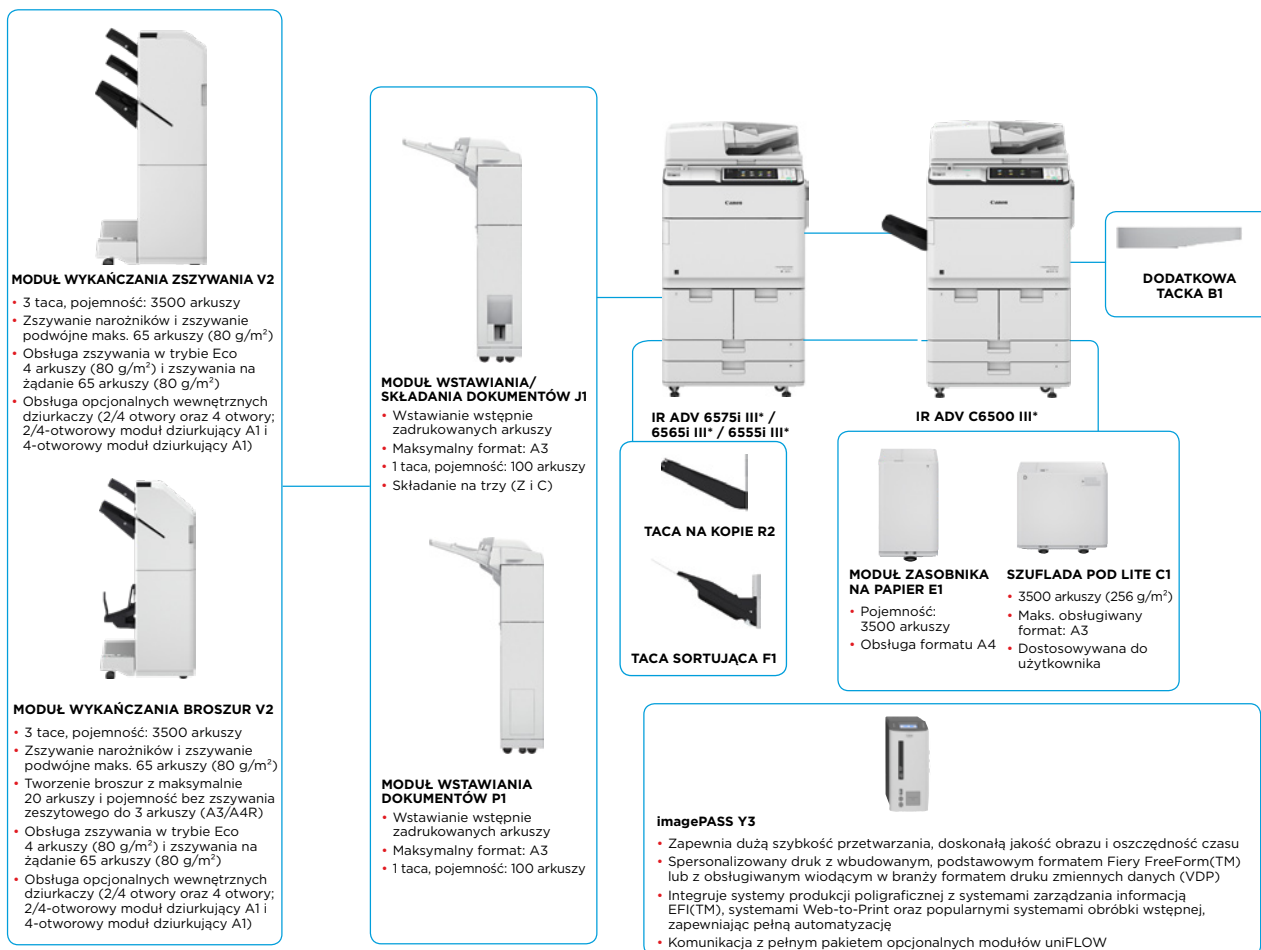
WYSOKA JAKOŚĆ I WYDAJNOŚĆ ORAZ DUŻA NIEZAWODNOŚĆ



Canon uniFLOW Online
Outstanding Cloud Output Management Solution



GŁÓWNE OPCJE KONFIGURACJI



Ta nierozbudowana konfiguracja służy wyłącznie do celów ilustracyjnych. Pełną listę opcji oraz dokładne informacje na temat zgodności można znaleźć w internetowym konfiguratorze produktów.

III* oznacza, że w tym modelu zainstalowano nowe oprogramowanie systemowe i dodano funkcje zabezpieczeń w standardzie.

Canon

DANE TECHNICZNE

Seria imageRUNNER ADVANCE 6500 III

MODUŁ GŁÓWNY		Języki opisu strony	Standard: UFR II, PCL 6 Opcjonalnie: oryginalny język Adobe PostScript Level 3
Typ urządzenia	Monochromatyczne laserowe urządzenie wielofunkcyjne A3	Drukowanie bezpośrednie	Możliwość drukowania bezpośrednio z pamięci USB, Advanced Space, zdalnego interfejsu użytkownika i zasobów internetowych* Obsługiwane typy plików: TIFF, JPEG, PDF, EPS i XPS * Drukowanie ze stron internetowych jest obsługiwane tylko w formacie PDF.
Główne funkcje	Drukowanie, kopiowanie ¹ , skanowanie ² , wysyłanie ³ , przechowywanie i opcjonalnie faks ⁴ * Niedostępne w modelu iR-ADV 6555i III PRT	Drukowanie z urządzeń przenośnych i chmury	AirPrint, Mopria, Google Cloud Print oraz Canon PRINT Business i uniFLOW Online Oferujemy całą gamę dopasowanego do wymagań użytkowników oprogramowania i rozwiązań opartych na platformie MEAP do obsługi drukowania z urządzeń przenośnych, urządzeń z dostępem do Internetu i z usług opartych na chmurze. W celu uzyskania dalszych informacji należy skontaktować się z przedstawicielem handlowym.
Procesor	Canon Dual Custom Processor (współdzielony)	Czcionki	Czcionki PCL: 93 romańskie, 10 bitmapowych, 2 OCR, Andalé Mono WTJ/K/S/T** (japońskie, koreańskie, uproszczone i tradycyjne chińskie), czcionki kodów kreskowych ¹⁴ Czcionki PS: 136 romańskich ** Wymagany jest opcjonalny zestaw międzynarodowych czcionek PCL A1. ** Wymagany jest opcjonalny zestaw drukowania kodów kreskowych D1.
Panel sterowania	Standardowo: kolorowy ekran dotykowy LCD TFT WSVGA o przekątnej 25,6 cm (10,1 cala) Opcjonalnie: pionowy, kolorowy ekran dotykowy LCD TFT SVGA o przekątnej 26,4 cm (10,4 cala) do modelu wielofunkcyjnego	Funkcje drukowania	Limit czasu wstrzymania zadania, wykażanie podzbioru (tylko PS), ustawienia profilu, zabezpieczone drukowanie, znak wodny, nagłówek/stopka, układ strony, drukowanie dwustronne, sortowanie, drukowanie broszury, grupowanie, różne rozmiary/ orientacje papieru, przesunięcie partii wydruku, okładki przednie/ tylne, oszczędzanie toneru, drukowanie plakatów, wymuszone wstrzymanie drukowania
Pamięć	Standardowo: 3,0 GB pamięci RAM	System operacyjny	UFR II: Windows 7 / 8.1 / 10 / Server 2008 / Server 2008 R2 / Server 2012 / Server 2012 R2 / Server 2016, MAC OS X (10.7 lub nowszy) PCL: Windows 7 / 8.1 / 10 / Server 2008 / Server 2008 R2 / Server 2012 / Server 2012 R2 / Server 2016 PS: Windows 7 / 8.1 / 10 / Server 2008 / Server 2008 R2 / Server 2012 / Server 2012 R2 / Server 2016, MAC OS X (10.7 lub nowszy) PPD: MAC OS X (10.7 lub nowszy), Windows 7/8.1/10 Rozwiązania dla SAP są dostępne za pośrednictwem SAP Market Place. Komplet informacji na temat dostępności rozwiązań w zakresie druku dla innych systemów operacyjnych i środowisk, w tym AS/400, UNIX, Linux i Citrix, znajduje się na stronie http://www.canon-europe.com/support/business-product-support . Niektóre spośród tych rozwiązań są odpłatne.
Dysk twardey	Standardowo: 250 GB Maksymalnie: 1 TB	DANE TECHNICZNE KOPIOWANIA¹	
Kopia lustrzana dysku twardego (RAID)	Opcjonalnie: 250 GB, 1 TB	Szybkość kopiowania	iR-ADV 6575i III: 75 str./min (A4), 37 str./min (A3), 54 str./min (A4R), 35 str./min (A5R) iR-ADV 6565i III: 65 str./min (A4), 32 str./min (A3), 47 str./min (A4R), 35 str./min (A5R) iR-ADV 6555i III: 55 str./min (A4), 32 str./min (A3), 40 str./min (A4R), 35 str./min (A5R)
Interfejsy podłączeniowe	Sieć Standardowo: 1000Base-T/100Base-TX/10Base-T Bezprzewodowa sieć LAN (IEEE 802.11 b/g/n) Opcjonalnie: NFC, technologia Bluetooth o niskim poborze mocy INNE Standardowo: 2 porty USB 2.0 (host), 1 port USB 3.0 (host); 1 port USB 2.0 (urządzenie) Opcjonalnie: interfejs szeregowy, interfejs kontroli kopiowania	Czas uzyskania pierwszej kopii (A4)	iR-ADV 6575i III: około 3,1 s lub mniej iR-ADV 6565i III: około 3,3 s lub mniej iR-ADV 6555i III: około 3,3 s lub mniej
Pojemność zasobników papieru (arkusze A4, 80 g/m²)	Standardowo: 4200 arkuszy 2 kasety na 1500 arkuszy, 2 kasety na 550 arkuszy, taca wielofunkcyjna na 100 arkuszy Maksymalnie: 7700 arkuszy (z szufladą POD Lite-C1 lub modulem zasobnika na papier ET)	Rozdzielczość kopiowania (dpi)	Skanowanie: 600 × 600 Drukowanie: 1200 × 1200
Pojemność tacy odbiorczej (arkusze A4, 80 g/m²)	250 arkuszy (z tacą na kopie R2) Maksymalnie: 3500 arkuszy (z urządzeniem wykażania zszywania V2 lub modulem wykażania broszur V2)	Kopiowanie wielokrotne	Do 9999 kopii
Funkcje wykażania	Standardowo: sortowanie, grupowanie Z modulem zewnętrznego wykażania: sortowanie, grupowanie, przesunięcie, zszywanie, zszywanie zeszytowane ¹⁵ , dziurkowanie ¹⁶ , zszywacz bezzszywkowy ¹⁷ , zszywanie na ządanie ¹⁸ , wstawianie dokumentów ¹⁴ , składanie (składanie na trzy C i Z ¹⁵) ** Wymagany jest moduł wykażania broszur V2. ** Wymagany jest 2/4-otworowy moduł dziurkujący A1 lub 4-otworowy moduł dziurkujący A1 (z modulem wykażania zszywania V2 lub modulem wykażania broszur V2) ** Wymagane: moduł wykażania zszywania V2 lub moduł wykażania broszur V2. ** Wymagany jest moduł wstawiania dokumentów J1 lub moduł wstawiania/składania dokumentów J1 (z urządzeniem wykażania zszywania V2 lub modulem wykażania broszur V2).	Gęstość kopii	Automatyczne lub ręczne (9 poziomów)
Typy obsługiwanych nośników	Lewy/prawy zasobnik górny (1/2): Cienki, zwykły, z makulatury, kolorowy, gruby, dziurkowany, firmowy, do drukarek Dolne kasety (3/4): Cienki, zwykły, z makulatury, kolorowy, gruby, dziurkowany, firmowy, do drukarek, zakładki ¹⁹ * Wymagany jest dodatkowy podajnik zakładek B1. Taca wielofunkcyjna: Cienki, zwykły, z makulatury, kolorowy, gruby, do drukarek, folia przezroczysta, etykiety, firmowy, zakładki, kalka kreślarska ²⁰ * Niektóre rodzaje kalki kreślarskiej nie mogą być używane.	Powiększenie	Od 25% do 400% (przyrost co 1%)
Formaty obsługiwanych nośników	Lewy/prawy zasobnik górny (1/2): Standardowe formaty: A4, B5 Dolne kasety (3/4): Rozmiar standardowy: A3, A4, A4R, A5R, B4, B5, B5R Rozmiar niestandardowy: od 139,7 × 182 mm do 297 × 487,7 mm Taca wielofunkcyjna: Rozmiar standardowy: A3, A4, A4R, A5, A5R, A6R, B4, B5, B5R Rozmiar niestandardowy: od 100 × 148,0 mm do 297,0 × 487,7 mm Dowolny rozmiar: od 100,0 × 182,0 mm do 297 × 487,7 mm	Zaprogramowane opcje powiększania	141%, 200%, 400%
Obsługiwana gramatura nośników	Zasobniki na papier / kasety na papier: 52-220 g/m ² Taca wielofunkcyjna: 52-256 g/m ² Druk dwustronny: 52-220 g/m ²	Podstawowe funkcje kopiowania	Ustalone proporcje zmniejszania/powiększania wg obszaru, ustawienie papieru, poprzednie ustawienie, ulubione ustawienie, wykażanie, dwustronne, korekta gęstości, wybór typu oryginału, tryb przerywania, potwierdzanie/anulowanie ustawienia
Czas rozgrzewania	Od włączenia zasilania: maks. 30 s ²¹ * Czas od włączenia zasilania urządzenia do momentu, gdy urządzenie jest gotowe do kopiowania (bez rezerwacji drukowania). Od wyjścia z trybu uśpienia: maks. 30 s Tryb szybkiego uruchamiania: maks. 4 s ²² * Czas oczekiwania od włączenia urządzenia na możliwość używania przycisków na panelu dotykowym.	Specjalne funkcje kopiowania	Książka na dwóch stronach, dwustronny oryginał, wykażanie, broszura, tworzenie zadania, N na 1, dodawanie okładki, wstawianie arkuszy, oryginały o różnych formatach, korekta gęstości, wybór typu oryginału, foliowe okładki, numerowanie stron, numerowanie zestawu kopii, ostrość, usuwanie ramki, bezpieczny znak wodny, data drukowanie, przesuwanie, zrycie grzbietu, drukowanie i sprawdzanie, negatyw/pozytyw, powtarzanie obrazów, skalanie bloków zadań, powiadomienie o wykonaniu zadania, obraz lustrzany, drukowanie na zakładkę, przechowywanie w skrzynce pocztowej, nakładanie obrazu, kopia kaskadowa, kopiowanie dokumentu tożsamości, pominięcie pustych stron, wykrywanie podawania kilku arkuszy, dowolny rozmiar oryginału
Wymiary (szer. × dt. × wys.)	Standardowo (model urządzenia wielofunkcyjnego): 670 × 779 × 1220 mm Z opcjonalnym pionowym panelem dotykowym: 1481 × 770 × 1252 mm Model drukarki iR-ADV 6555i III: 670 × 779 × 1052 mm	DANE TECHNICZNE SKANOWANIA	
Miejsce na instalację (szer. × dt.)	Podstawowy: 1533 × 1353 mm (wysunięta taca wielofunkcyjna, otwarta prawa pokrywa przednia + otwarta pokrywa przednia + taca na kopie) Pełna konfiguracja: 2436 × 1353 mm (szuflada POD Lite C1 + moduł wstawiania/składania dokumentów J1 + moduł wykażania broszur V2 lub moduł wykażania ze zszywaczem V2 + otwarta przednia pokrywa modułu głównego)	Typ	Moduł kolorowego skanera płaskiego i 300-arkuszowy automatyczny dwustronny podajnik dokumentów* (jednoprzbiegowo, dwustronne skanowanie w kolorze) [Dwustronne-dwustronne (automatycznie za pomocą podajnika DADF)] * Obsługiwane jest wykrywanie podawania kilku arkuszy.
Masa	iR-ADV 6575i III / 6565i III / iR-ADV 6555i III: około 234 kg ²³ , około 238 kg ²² iR-ADV 6555i III PRT: około 204 kg ²³ * 1 Z podajnikiem ADF, płaskim panelem dotykowym i butelką na toner. * 2 Z podajnikiem ADF, opcjonalnym pionowym panelem dotykowym i butelką na toner. * 3 Z panelem płaskim, pokrywą drukarki i butelką na toner.	Pojemność podajnika dokumentów (80 g/m²)	300 arkuszy
DANE TECHNICZNE DRUKOWANIA		Akceptowane oryginały i masa	Płyta: arkusz, książka, obiekty trójwymiarowe (wysokość: do 50 mm, waga: do 2 kg) Gramatura nośników – podajnik dokumentów: Skanowanie jednostronne: 38–220 (cz.-b.) / 64–220 g/m ² (kol.) Skanowanie dwustronne: 50–220 (cz.-b.) / 64–220 g/m ² (kol.)
Szybkość drukowania	iR-ADV 6575i III: 75 str./min (A4), 37 str./min (A3), 54 str./min (A4R), 35 str./min (A5R) iR-ADV 6565i III: 65 str./min (A4), 32 str./min (A3), 47 str./min (A4R), 35 str./min (A5R) iR-ADV 6555i III / 6555i III PRT: 55 str./min (A4), 32 str./min (A3), 40 str./min (A4R), 35 str./min (A5R)	Formaty obsługiwanych nośników	Płyta: maks. rozmiar skanowania: 297,0 × 431,8 mm Rozmiar nośników – podajnik dokumentów: A3, A4, A4R, A5, A5R, B4, B5, B5R, B6R Rozmiar niestandardowy: od 128,0 × 139,7 mm do 304,8 × 431,8 mm Skanowanie jednostronne: 120/120 (300 dpi), 120 (cz.-b.: 600 dpi) Skanowanie dwustronne: 240/220 (300 dpi), 150 (cz.-b.: 600 dpi)
Rozdzielczość drukowania (dpi)	1200 × 1200, 600 × 600	Szybkość skanowania (obr./min: czarno-białe / kolorowe; A4)	



DANE TECHNICZNE

Seria imageRUNNER ADVANCE 6500 III

Rozdzielczość skanowania (dpi)	600 × 600, 400 × 400, 300 × 300, 200 × 400, 200 × 200, 200 × 100i, 150 × 150, 100 × 100	Sieć	Standardowo: filtrowanie adresów IP/Mac, IPSEC, szyfrowana komunikacja TLS, SNMP V3.0, IEEE 802.1X, IPv6, uwierzytelnianie SMTP, uwierzytelnianie POP przed SMTP, S/MIME
Dane techniczne trybu Pull	Colour Network ScanGear2. Dla opcji TWAIN i WIA. Obsługiwane systemy operacyjne: Windows 7/8/10/Windows Server 2008 / Server 2008 R2 / Server 2012 / Server 2012 R2 / Server 2016	Dokument	Standardowo: bezpieczne drukowanie, integracja zarządzania prawami Adobe LiveCycle Rights Management* ES2.5, szyfrowane pliki PDF, szyfrowane bezpieczne drukowanie, podpis urządzenia, zabezpieczające znaki wodne Opcjonalnie: podpis użytkownika, blokada skanowania dokumentów
Metoda skanowania	Funkcja wysyłania dostępna we wszystkich modelach Skanowanie do pamięci USB: dostępne we wszystkich modelach Skanowanie do urządzeń przenośnych i usług w chmurze: dostępna jest szeroka gama oprogramowania i rozwiązań opartych na platformie MEAP do drukowania z urządzeń przenośnych lub usług w chmurze, zależnie od wymagań. W celu uzyskania dalszych informacji należy skontaktować się z przedstawicielem handlowym. Tryb skanowania TWAIN/WIA Pull dostępny we wszystkich modelach	PARAMETRY DOTYCZĄCE ŚRODOWISKA	
DANE TECHNICZNE WYSYŁANIA		Środowisko robocze	Temperatura: 10–30 °C Wilgotność: od 20 do 80% (wilgotność względna)
Miejsce docelowe	E-mail / Internet FAX (SMTP), SMB ver. 3.0, FTP, WebDAV, Mail Box, Super G3 FAX (opcja), IP Fax (opcja)	Źródło zasilania	220–240 V (±10%), 50/60 Hz (±2 Hz), 10 A
Książka adresowa	LDAP (2000) / lokalnie (1600) / szybkość wybieranie (200)	Wtyczka (drukarka)	CEE 7/7 (230 V)
Rozdzielczość wysyłania (dpi)	600 × 600, 400 × 400, 300 × 300, 200 × 400, 200 × 200, 200 × 100, 150 × 150, 100 × 100	Pobór mocy	Maks.: około 2400 W Drukowanie: około 13979 W ^{*1} Tryb gotowości: około 260,4 W ^{*1} Tryb uśpienia: około 0,9 W ^{*2} Wyłączona wtyczka: około 0,3 W ^{*3} ^{*1} Wartość odniesienia: mierzona jedna jednostka ^{*2} Tryb uśpienia z poborem energii na poziomie 0,9 W może nie być dostępny we wszystkich sytuacjach z uwagi na niektóre ustawienia. ^{*3} Wartość odniesienia, tryb szybkiego uruchamiania WYL.
Protokół komunikacji	Plik: FTP (TCP/IP), SMB ver. 3.0, WebDAV Poczta e-mail / faks internetowy: SMTP, POP3	Poziom hałasu	Poziom natężenia hałasu (LwAd) Praca: maks. 75 dB ^{*1} Tryb gotowości: 53 dB ^{*2}
Format plików	Standardowo: TIFF, JPEG, PDF (kompaktowe, z możliwością wyszukiwania; stosowanie zasad, optymalizacja na potrzeby Internetu, PDF A/1-b, szyfrowane), XPS (kompaktowe, z możliwością wyszukiwania), Office Open XML (PowerPoint, Word), PDF/XPS (podpis cyfrowy) Opcjonalnie: PDF (Trace & Smooth), PDF/XPS (podpis użytkownika)	Standardy	Cisnienie akustyczne (LpAm; odniesienia) Pozycja obok urządzenia: Praca: iR-ADV 6575i III: 58 dB ^{*2} , iR-ADV 6565i III: 56 dB ^{*2} , iR-ADV 6555i III/6555 i III PRT: 54 dB ^{*2} Tryb gotowości: 36 dB lub mniej ^{*2} ^{*1} Zgodność z DE-UZ205 (2017) (dane pobrane z wartości standardu Blue Angel) ^{*2} Wartość odniesienia: mierzona przy normie ISO7779, opis zgodny z normą ISO9296 (1988)
Funkcje Universal Send	Wybór typu oryginału, dwustronny oryginał, książka na dwóch stronach, oryginały o różnych formatach, korekta gęstości, ostrość, współczynnik kopiowania, usuwanie ramki, tworzenie zadania, nazwa nadawcy (TTI), wysyłanie opóźnione, podgląd, powiadomienie o zakończeniu zadania, nazwa pliku, temat/ wiadomość, odbiorca, priorytet wiadomości e-mail, raport TX, orientacja zawartości oryginału, pomijanie pustych stron, wykrywanie podawania kilku arkuszy	MATERIAŁY EKSPLOATACYJNE	
DANE TECHNICZNE FAKSU		Zasobniki tonera	TONER C-EXV 36 BK
Opcjonalny/standardowy	Opcjonalny we wszystkich modelach	Toner (szacowana wydajność przy 6% pokrycia)	56 000 stron
Maksymalna liczba linii faksu	2	OPROGRAMOWANIE I ZARZĄDZANIE DRUKARKĄ	
Szybkość modemu	Super G3, 33,6 Kb/s G3: 14,4 Kb/s	Śledzenie i raportowanie	Universal Login Manager* (ULM): Łatwe zarządzanie kosztami za pomocą wbudowanej funkcji raportowania, która umożliwia identyfikację i kontrolowanie kosztów na poziomie użytkownika dla każdego urządzenia. * Wymagana instalacja, aktywacja i rejestracja Aplikacja Uniflow online Express: w połączeniu z aplikacją ULM daje większą kontrolę i wgląd w wydatki na każdego użytkownika/działu i wskazuje, gdzie można ograniczyć koszty – wszystko z poziomu centralnej lokalizacji w chmurze.
Metoda kompresji	MH, MR, MMR, JBIG	Narzędzia do zarządzania zdalnego	iW Management Console: Oparte na serwerze oprogramowanie do centralnego zarządzania flotą urządzeń (w tym monitorowanie materiałów eksploatacyjnych, monitorowanie stanu i alarmy, dystrybucja książek adresowych, ustawienia konfiguracji, oprogramowanie sprzętowe i aplikacje MEAP, rejestrowanie i raporty liczników, zarządzanie sterownikami i zasobami).
Rozdzielczość (dpi)	400 × 400, 200 × 400, 200 × 200, 200 × 100		eMaintenance: Kompatybilność z usługami eMaintenance przez wbudowany moduł RDS (obsługa rejestrowania pomiarów, automatycznego zarządzania materiałami eksploatacyjnymi, zdalnej diagnostyki i raporty dla dostawców usług w celu zapewnienia efektywnego, szybkiego i aktywnego zarządzania).
Rozdzielczość rejestracji/wysyłania	A3, A4, A4R, A5 ^{*1} , A5R ^{*1} , B4, B5 ^{*2} , B5R ^{*1} ^{*1} Wysyłane jako A4 ^{*2} Wysyłane jako B4	Oprogramowanie do skanowania	System CDS: Umożliwia zdalną dystrybucję oprogramowania układowego, opcji iR i aplikacji MEAP oraz nawiązywanie połączenia z każdym urządzeniem z możliwością zdalnego zarządzania i sterowania za pośrednictwem zdalnego interfejsu użytkownika (RUI).
Pamięć telefaksu	Do 30 000 arkuszy		Network ScanGear: Zgodny z TWAIN sterownik skanera umożliwi komputerom w sieci korzystanie z urządzenia w trybie Pull Scan.
Szybkie wybieranie	Maks. 200	DANE TECHNICZNE KONTROLERA WYDRUKU FIERY	
Wybieranie grupowe / miejsca docelowe	Maks. 199 pozycji	Opcja/standard	Opcjonalny we wszystkich modelach
Nadawanie sekwencyjne	Maks. 256 adresów	Nazwa	imagePASS Y3 (zewnętrzny)
Kopia zapasowa pamięci	Tak	Rozdzielczość drukowania (dpi)	1200 × 1200, 600 × 600
Funkcje faksu	Wybór typu oryginału, dwustronny oryginał, książka na dwóch stronach, oryginały o różnych formatach, gęstość (na potrzeby skanowania), ostrość, współczynnik kopiowania, usuwanie ramki, tworzenie zadań, nazwa nadawcy (TTI), wybieranie linii telefonicznej, wysyłanie bezpośrednio, wysyłanie opóźnione, podgląd, powiadomienie o zakończeniu zadania, raport TX, wykrywanie podania kilku arkuszy	Standardowe języki opisu strony	PCL6, Adobe PostScript 3
DANE TECHNICZNE PAMIĘCI		Pamięć	8 GB (2 × 4 GB)
Skrzynka pocztowa (liczba obsługiwanych)	100 skrzynek odbiorczych użytkowników, 1 skrzynka odbiorcza dla pamięci odbierania, 50 skrzynek odbiorczych na poufne fakсы Maksymalnie 30 000 przechowywanych stron	Dysk twardy	Dysk SATA 500 GB
Advanced Space	Protokół komunikacji: SMB lub WebDAV Obsługiwane komputery klienckie: Windows (Windows 7/8/10) Jednoczesne połączenia (maks.) – SMB: 64, WebDAV: 3 (aktywne sesje)	Szybkość procesora	Intel Pentium G4400 (3,3 GHz)
Dostępne miejsce na dysku Advanced Space	Okolo 16 GB (standardowy dysk twardy) Okolo 480 GB (z opcjonalnym dyskiem twardym 1 TB)	System	Fieri FS350Pro
Advanced Space – funkcje	Uwierzytelnianie na potrzeby logowania (Advanced Space), funkcja sortowania, drukowanie pliku PDF z użyciem hasła, obsługa rozwiązania imageWARE Secure Audit Manager	Czcionki	PS: 138 czcionek PCL: 113 czcionek
Nośniki pamięci	Standardowo: pamięć USB		
DANE TECHNICZNE ZABEZPIECZENIE			
Uwierzytelnianie	Standardowo: Universal Login Manager (logowanie na poziomie urządzeń i funkcji), uniFLOW Online Express*, uwierzytelnianie użytkownika, identyfikatory działań, uwierzytelnianie, system zarządzania dostępem Opcjonalnie: bezpieczne drukowanie My Print Anywhere (wymagane jest uniFLOW) * Brak opłat za to rozwiązanie, jednak wymagana jest aktywacja.		
Dane	Standardowo: moduł TPM (Trusted Platform Module), blokowanie dysku twardego przy użyciu hasła, wymazywanie dysku twardego, ochrona skrzynki pocztowej hasłem, szyfrowanie dysku twardego (FIPS140-2, zatwierdzone), certyfikat Common Criteria (DIN ISO 15408) Opcje: kopie lustrzane dysku twardego, wyjmowanie dysku twardego, funkcja Data Loss Prevention (wymagane jest uniFLOW)		

DANE TECHNICZNE

Seria imageRUNNER ADVANCE 6500 III

Obsługiwane systemy operacyjne

Windows 7 (32- i 64-bitowy) / Windows 81 (32- i 64-bitowy) / Windows10 (32- i 64-bitowy) / Windows Server 2012 R2 tylko w wersji 64-bitowej / Windows Server 2016 tylko w wersji 64-bitowej, MAC OS

Interfejs

2 x Ethernet (1000Base-T/100Base-TX/10Base-T),
USB 3.0 x 2 (z tyłu), x 3 (z przodu w Fiery Quick Touch TM),
USB 2.0 x 4 (z tyłu)

Protokoły sieciowe

TCP/IP (FTP, SMTP, POP, HTTP, SNMP, LDAP, SLP, SMB, LPD, IPP, WS-Discovery, Bonjour, bezpośrednie drukowanie mobilne, Port9100, SNMP, 802.1X, DHCP, DNS, NTP)

Drukowanie bezpośrednie

PDF1.7, EPS, TIFF6, JDF1.4/JMF(OP)

Drukowanie danych zmiennych

FreeForm ver. 1, v2.1, PPML, PDF/VT-1, PDF/VT-2, Creo VPS

Funkcje standardowe

Fiery Command WorkStation6 / Paper Catalog Fiery Remote Scan / Fiery Hot Folders i Virtual Printers / Fiery JDF

Opcje kontrolera wydruku Fiery

Fiery Impose / Fiery Compose / Fiery Impose and Compose / Removable HDD kit

HW Platform

NX One

Podstawowy system operacyjny

Windows 10 IoT Enterprise 2016 LTSB

Źródło zasilania

100-240 V AC / 50 Hz / 60 Hz / 3,0 A / 100 V / 1,5 A / 240 V

Maks. pobór mocy

53 W

Wymiary (szer. x dt. x wys.)

203 x 248 x 384 mm

Masa

Tylko serwer: 5,9 kg

OPCJE OBSŁUGI PAPIERU

MODUŁ ZASOBNIKA NA PAPIER E1

Pojemność: 3500 arkuszy (80 g/m²)
Typ papieru: cienki, zwykły, z makulatury, kolorowy, gruby, perforowany, firmowy, do drukarek
Format papieru: A4, B5
Gramatura papieru: 52-256 g/m²
Źródło zasilania: moduł główny
Wymiary (szer. x dt. x wys.): 340 x 630 x 572 mm
Waga: około 34 kg

SZUFLADA POD LITE C1

Pojemność: 3500 arkuszy (80 g/m²)
Typ papieru: cienki, zwykły, z makulatury, kolorowy, gruby, perforowany, firmowy, do drukarek, zakładki, folia przezroczysta, etykiety
Rozmiar papieru: A3, A4, A4R, A5R, B4, B5, B5R, rozmiar niestandardowy: od 139,7 x 182 mm do 297 x 487,7 mm
Gramatura papieru: 52-256 g/m²
Zasilanie: 220-240 V, 50/60 Hz, 1,2 A
Wymiary (szer. x dt. x wys.): 633 x 686 x 574 mm
Waga: około 68 kg

MODUŁY WYJŚCIOWE

TACA NA KOPIE R2

Prosta taca do obsługi podstawowych zadań.
Pojemność: 250/100 arkuszy (jedno-/dwustronnie, 80 g/m²)

TACA SORTUJĄCA F1

Pojemność (80 g/m²): 250 arkuszy (prosta dostawa) / 500 arkuszy (przesunięcie)

MODUŁ WYKAŃCZANIA ZSZYWIANIA V2 (zewnętrzne)

Liczba tac: 3
Pojemność tacy górnej*: A4, A5, A5R, A6R, B5: 250 arkuszy, A3, A4R, B4, B5R: 125 arkuszy
Pojemność tacy środkowej*: A4, A5, A5R, A6R, B5: 250 arkuszy, A3, A4R, B4, B5R: 125 arkuszy
Pojemność dolnej tacy*: A4, A5R, B5: 3000 arkuszy, A3, A4R, A5, B4, B5R: 1500 arkuszy, A6R: 250 arkuszy (52-105 g/m²), 50 arkuszy (105-256 g/m²)
* papier o gramaturze 81,4 g/m²
Gramatura papieru: 52-256 g/m²
Pozycja zszywania: róg, podwójnie
Zszywanie: zszywanie rogów i zszywanie podwójnie:
A4, B5: 65 arkuszy (90 g/m²)
A3, A4R, B4: 30 arkuszy (90 g/m²)
Zszywanie w trybie Eco: A3, A4: 5 arkuszy (52-64 g/m²)
4 arkusze (65-81,4 g/m²)
3 arkusze (81,5-105 g/m²)
Zszywanie na żądanie: 65 arkuszy (90 g/m²)
Wymiary (szer. x dt. x wys.): 656 x 623 x 1195 mm (wysuwana taca i taca obrotowa są wysunięte)
Waga: około 35 kg

MODUŁ WYKAŃCZANIA BROSZUR V2 (zewnętrzny)

(obejmuje powyższe podstawowe dane techniczne URZĄDZENIA WYKAŃCZANIA ZSZYWIANIA V2)
Zszywanie zeszytowe (rozmiar papieru):
A3, A4R, B4, rozmiar niestandardowy (od 195 x 270 mm do 297 x 431,8 mm)
Zszywanie zeszytowe, pojemność: 20 arkuszy x 10 zestawów (od 52 do 81,4 g/m²; w tym 1 okładka o gramaturze maksymalnie 256 g/m²)
Składanie zeszytowe bez zszywania: do 3 arkuszy (od 52 do 105 g/m²)
Wymiary (szer. x dt. x wys.): 656 x 623 x 1195 mm (wysuwana taca i taca obrotowa są wysunięte)
Waga: około 58 kg

MODUŁ DZIURKUJĄCY A1 (2/4 OTWORY)

(wymagane: MODUŁ WYKAŃCZANIA ZSZYWIANIA V2 lub MODUŁ WYKAŃCZANIA BROSZUR V2)
Dwa lub cztery otwory
Dopuszczalna gramatura papieru dziurkowanego: 52-256 g/m²
Dopuszczalny format papieru dziurkowanego: dwa otwory - A3, A4, A4R, A5, B4, B5, B5R, cztery otwory - A3, A4
Źródło zasilania: moduł główny

MODUŁ WSTAWIANIA DOKUMENTÓW P1

(wymagane: MODUŁ WYKAŃCZANIA ZSZYWIANIA V2 lub MODUŁ WYKAŃCZANIA BROSZUR V2)
Liczba tac wstawiania: 1 taca
Pojemność tacy wstawiania: 100 arkuszy (80 g/m²)
Dopuszczalny rodzaj wstawianego papieru: cienki, zwykły, z makulatury, kolorowy, gruby, firmowy, do drukarek, powlekany, zakładki
Dopuszczalne formaty papieru wstawianego:
A3, A4, A4R, B4, B5, B5R
Dopuszczalna gramatura papieru wstawianego: 60-256 g/m²
Zasilanie: 100-240 V, 50/60 Hz, 1,0 A
Wymiary (szer. x dt. x wys.): 247 x 679 x 1242 mm (szerokość bez tacy na dokumenty)
Waga: około 40 kg

MODUŁ WSTAWIANIA/ SKŁADANIA DOKUMENTÓW J1

(wymagane: MODUŁ WYKAŃCZANIA ZSZYWIANIA V2 lub MODUŁ WYKAŃCZANIA BROSZUR V2)
Liczba tac wstawiania: 1 taca
Pojemność modułu wstawiania: 100 arkuszy (80 g/m²)
Dopuszczalny rodzaj wstawianego papieru: cienki, zwykły, z makulatury, kolorowy, gruby, firmowy, do drukarek, powlekany, zakładki
Obsługiwany rodzaj składania: na trzy (Z), na trzy (C)
Dopuszczalne formaty papieru wstawianego:
A3, A4, A4R, B4, B5, B5R
Dopuszczalna gramatura papieru wstawianego: 60-256 g/m²
Dopuszczalne formaty papieru składanego:
Składany na trzy (C): A4R, składany na trzy (Z): A3, A4R, B4
Dopuszczalna gramatura papieru składanego:
Składanie na trzy (C/Z): 60-105 g/m²
Pojemność tacy odbiorczej składania:
Składanie na trzy (C): arkuszy (80 g/m²), składanie na trzy (Z): 30 arkuszy (80 g/m²)
Zasilanie: 100-240 V, 50/60 Hz, 1,0 A
Wymiary (szer. x dt. x wys.): 247 x 679 x 1242 mm (szerokość bez tacy na dokumenty)
Waga: około 76 kg

INNE OPCJE

ZASOBNIK ZE ZSZYWKAMI

ZASOBNIK ZE ZSZYWKAMI X1 (do zszywania 5000 szt. x 3) (do modułu wykańczania zszywania V2 lub modułu wykańczania broszur V2)
ZASOBNIK ZE ZSZYWKAMI Y1 (do zszywania zeszytowego 2000 szt. x 2; do modułu wykańczania broszur V2)

Pełna lista akcesoriów sprzętowych znajduje się na stronie internetowej ze specyfikacjami lub w internetowym konfiguratorze produktów.

Oprogramowanie i rozwiązania



Certyfikaty i zgodność



Canon Polska Sp. z o.o.
ul. Gottlieba Daimlera 2
02-460 Warszawa
tel. +48 22 430 60 00
canon.pl

Canon Inc.
canon.com
Canon Europe
canon-europe.com
Polish edition
© Canon Europa N.V., 2019 r.