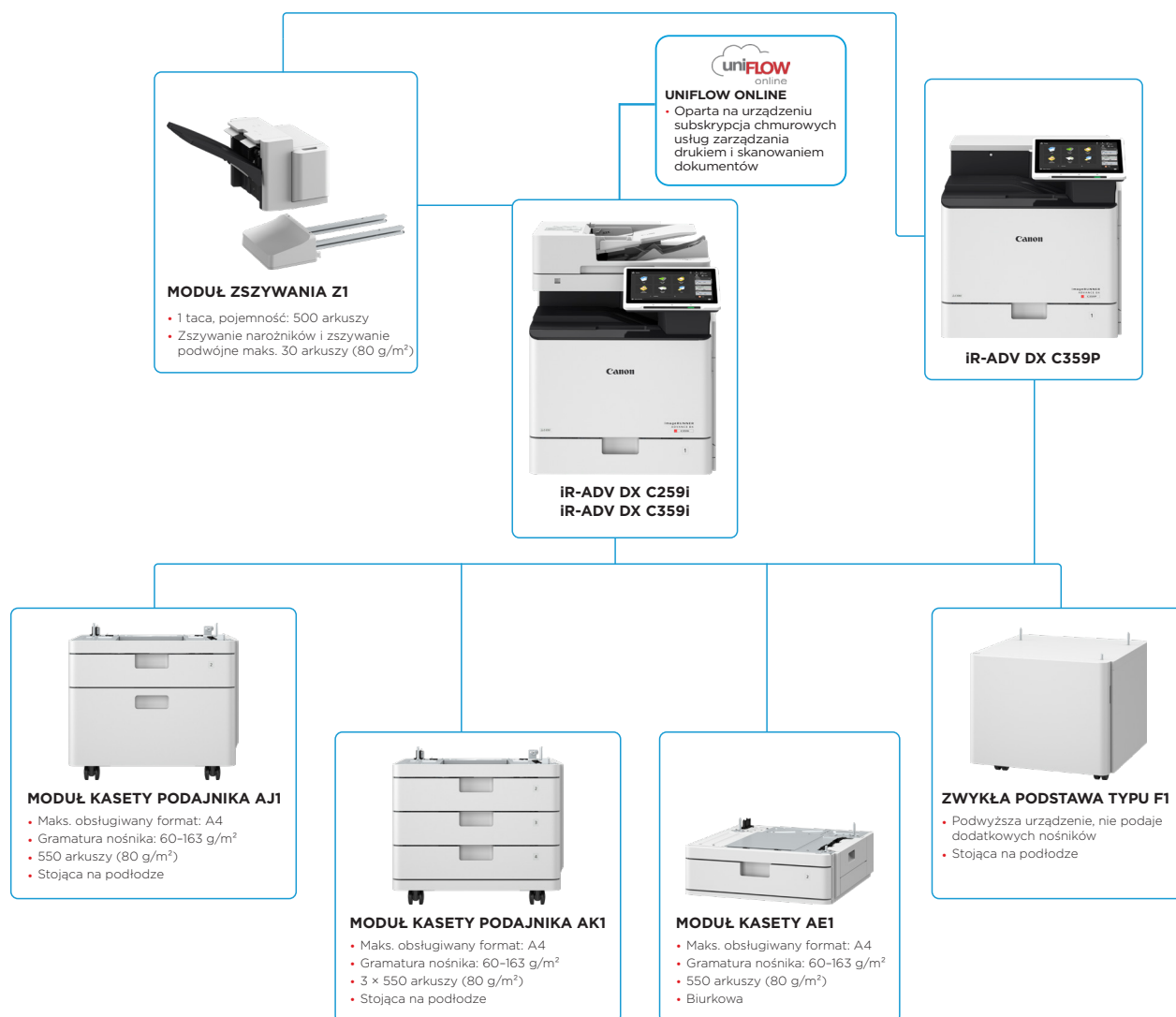


Seria imageRUNNER ADVANCE DX C259/C359



KOMPAKTOWE, KOLOROWE URZĄDZENIA A4 UMOŻLIWIAJĄCE PROSTE, SZYBKE DRUKOWANIE I SKANOWANIE W WYSOKIEJ JAKOŚCI.

GLÓWNE OPCJE KONFIGURACJI



Konfiguracja wyłącznie do celów ilustracyjnych. Pełną listę opcji oraz dokładne informacje na temat zgodności można znaleźć w [internetowym konfiguratorze produktów](#).

Zunifikowana platforma oprogramowania układowego gwarantuje dostępność najnowszych aktualizacji funkcji i zabezpieczeń, a w efekcie zwiększa wygodę korzystania z całej gamy produktów IR ADVANCE DX.

Canon

DANE TECHNICZNE

Seria imageRUNNER ADVANCE DX C259/C359

MODUŁ GŁÓWNY		System operacyjny	UFRIL: Windows® 10 / 11 / Server 2012 / Server 2012 R2 / Server 2016 / Server 2019 / Server 2022, MAC OS X (10.13 lub nowszy) PCL: Windows® 10 / 11 / Server 2012 / Server 2012 R2 / Server 2016 / Server 2019 / Server 2022, MAC OS X (10.13 lub nowszy) PS: Windows® 10 / 11 / Server 2012 / Server 2012 R2 / Server 2016 / Server 2019 / Server 2022, MAC OS X (10.13 lub nowszy) PPD: Windows® 10 / 11, MAC OS X (10.13 lub nowszy)
Typ urządzenia	Lasery wielofunkcyjne kolorowe A4	DANE TECHNICZNE KOPIOWANIA	iR-ADV DX C359i 35 str./min (A4), 26 str./min (A5R), 61 str./min (A5), 23 str./min (A6) iR-ADV DX C259i 25 str./min (A4), 26 str./min (A5R), 46 str./min (A5), 23 str./min (A6) * jednostronne
Główne funkcje	Drukowanie, kopiowanie*, skanowanie*, wysyłanie*, przechowywanie i opcjonalnie faks* * Nie dotyczy modelu drukarki iR-ADV DX C359P	Rozdzielczość kopiowania (cz.-b./kol.)	600 × 600, 300 × 600
Procesor	Dwurdzeniowy procesor o częstotliwości 1,8 GHz	Kopiowanie wielokrotne	Do 999 kopii
Panel sterowania	Kolorowy ekran dotykowy LCD TFT WSVGA o przekątnej 10,1 cala	Gęstość kopii	Automatyczne lub ręczne (9 poziomów)
Pamięć	Standardowo: 3,5 GB pamięci RAM	Powiększenie	Zmienne powiększenie: 25–400% (przyrost o 1%) Zaprogramowane ustawienia zmniejszenia/powiększenia: 25%, 50%, 70%, 100% (1:1), 141%, 200%, 400%
Dysk twardy	Standardowo: (SSD) 256 GB	Funkcje kopiowania	Zaprogramowane współczynniki zmniejsz./pow. wg obszaru, tryb dwustronny, regulacji gęstości, wybór typu oryginału, tryb przzerwania bieżącego zadania, dwustronny oryginał, tworzenie zadania, N na 1, numerowanie stron, numerowanie zestawów kopii, ostrość, usuwanie ramki, zabezpieczający znak wodny, data wydruku, kopiowanie dokumentów tożsamości, pomijanie pustych stron, tryb kolorowy, kopiowanie zarezerwowane, kopiowanie przykładowe
Interfejsy połączeniowe	SIECIOWE Standardowo: 1000Base-T/100Base-TX/10Base-T Opcjonalnie: bezprzewodowa sieć LAN (IEEE 802.11 b/g/n) INNE Standardowo: 1 port USB 2.0 (host), 1 port USB 3.0 (host) 1 port USB 2.0 (urządzenie) Opcjonalnie: interfejs szeregowy, interfejs kontroli kopiowania	Czas uzyskania pierwszej kopii (A4, cz.-b./kol.)	iR-ADV DX C359i: około 5,1/6,9 s lub mniej iR-ADV DX C259i: około 6,9/9,4 s lub mniej
Pojemność podajników papieru (A4, 80 g/m²)	Standardowo: 650 arkuszy Taca wielofunkcyjna na 100 arkuszy 1 kasetka na 550 arkuszy papieru Maksymalnie: 2300 arkuszy (z modułem kasety podajnika AK1)	Rozdzielczość kopiowania (dpi)	600 × 600, 300 × 600
Pojemność tacy odbiorczej (A4, 80 g/m²)	Standardowo: 250 arkuszy Maksymalnie: 500 arkuszy (z modułem zszywania Z1)	Kopiowanie wielokrotne	Do 999 kopii
Funkcje wykańczania	Standardowo: sortowanie, grupowanie Z modułem wykańczania: sortowanie, grupowanie, przesunięcie, zszywanie	Gęstość kopii	Automatyczne lub ręczne (9 poziomów)
Typy obsługiwanych nośników	Podajnik uniwersalny: Cienki, zwykły, o dużej gramaturze, z makulatury, kolorowy, folia Perforowany, dokumentowy, etykiety, koperty Kaseta z papierem: Cienki, zwykły, o dużej gramaturze, z makulatury, kolorowy, perforowany, dokumentowy, koperty*	Powiększenie	Zmienne powiększenie: 25–400% (przyrost o 1%) Zaprogramowane ustawienia zmniejszenia/powiększenia: 25%, 50%, 70%, 100% (1:1), 141%, 200%, 400%
Formaty obsługiwanych nośników	Podajnik uniwersalny: Rozmiar standardowy: A4, A5, A5R, A6, B5 Rozmiar niestandardowy: od 98,0 × 148,0 mm do 216,0 × 355,6 mm Koperty: COM10 No.10, Monarch, DL, ISO-C5 Niestandardowy rozmiar koperty: od 98,0 × 148,0 mm do 216,0 × 355,6 mm Kaseta z papierem: Rozmiar standardowy: A4, A5, A5R, A6, B5 Rozmiar niestandardowy: od 98,0 × 190,5 mm do 216,0 × 355,6 mm Koperty: COM10 No.10, Monarch, DL, ISO-C5	Funkcje kopiowania	Zaprogramowane współczynniki zmniejsz./pow. wg obszaru, tryb dwustronny, regulacji gęstości, wybór typu oryginału, tryb przzerwania bieżącego zadania, dwustronny oryginał, tworzenie zadania, N na 1, numerowanie stron, numerowanie zestawów kopii, ostrość, usuwanie ramki, zabezpieczający znak wodny, data wydruku, kopiowanie dokumentów tożsamości, pomijanie pustych stron, tryb kolorowy, kopiowanie zarezerwowane, kopiowanie przykładowe
Obsługiwana gramatura nośników	Taca wielofunkcyjna: 60–220 g/m ² Kaseta: 60–163 g/m ² Druk dwustronny: 60–163 g/m ²	DANE TECHNICZNE SKANOWANIA	Typ standardowy
Czas rozgrzewania	Tryb szybkiego uruchamiania: maks. 4 s* (dotyczy modeli C359i/C259i) *Czas od włączenia zasilania urządzenia do pojawienia się ikony kopiowania i uaktywnienia się jej na wyświetlaczu panelu dotykowego. Od wyjścia z trybu uśpienia: maks. 10 s Od włączenia zasilania: maks. 10 s* *iR-ADV DX C359i/C259i: czas od włączenia zasilania urządzenia do momentu, gdy urządzenie jest gotowe do kopiowania (bez rezerwacji drukowania) *iR-ADV DX C359P: czas od włączenia urządzenia do momentu, gdy urządzenie jest gotowe do drukowania (bez rezerwacji drukowania).	Typ standardowy	Automatyczny jednoprzbiegowy podajnik dokumentów do skanowania dwustronnego* (dwustronny na dwustronny (automatycznie)) * Obsługiwane jest wykrywanie podawania kilku arkuszy.
Wymiary (szer. × dł. × wys.)	iR-ADV DX C359i/C259i: 519 × 658 × 638 mm iR-ADV DX C359P: 519 × 658 × 525 mm	Pojemność podajnika dokumentów (80 g/m²)	100 arkuszy
Miejsce na instalację (szer. × dł.)	Podstawowa: 852 × 908 mm (wysunięta taca wielofunkcyjna + otwarta kaseta na papier) Pełna konfiguracja: 1407 × 908 mm (moduł zszywania Z1 + wysunięta taca wielofunkcyjna + otwarta kaseta na papier)	Akceptowane oryginały i gramatury	Płyta: arkusz, książka i obiekty trójwymiarowe Gramatura nośników – podajnik dokumentów: Skanowanie jednostronne: 42–128 g/m ² (cz.-b.) / 64–128 g/m ² (kol.) Skanowanie jednostronne: 50–128 g/m ² (cz.-b.) / 64–128 g/m ² (kol.) Uwaga: Wizytówka: od 80 do 220 g/m ² Szerokość oryginału mniejsza niż w przypadku formatu A6, z wyjątkiem wizytówki: 50–128 g/m ²
Masa	iR-ADV DX C359i/C259i: około 48 kg (z tonerem); iR-ADV DX C359P: około 41 kg (z tonerem)	Formaty obsługiwanych nośników	Rozmiar skanowanie z płyty: 216,0 × 355,6 mm Rozmiar nośników – podajnik dokumentów: A4, A5R, A6, B5 Rozmiar niestandardowy: od 48,0 × 128,0 mm do 216,0 × 355,6 mm Wizytówka: od 48,0 × 85,0 mm do 55,0 × 91,0 mm
DANE TECHNICZNE WYDRUKU		Szybkość skanowania (obr./min: cz.-b./kol., A4)	Wysyłanie (300 × 300 dpi): do 95/190, gdy automatyczny wybór koloru jest wyłączony Skanowanie jednostronne: 95 Skanowanie dwustronne: 190 Automatyczny wybór koloru włączony: Skanowanie jednostronne: 50 Skanowanie dwustronne: 100 Kopiowanie: Priorytet szybkości skanowania (300 × 600 dpi): Skanowanie jednostronne: 50 Skanowanie dwustronne: 100 Priorytet jakości obrazu (600 × 600 dpi): Skanowanie jednostronne: 30 Skanowanie dwustronne: 50
Szybkość drukowania	iR-ADV DX C359i/C359P 35 str./min (A4), 26 str./min (A5R), 61 str./min (A5), 23 str./min (A6) iR-ADV DX C259i 25 str./min (A4), 26 str./min (A5R), 46 str./min (A5), 23 str./min (A6) * Jednostronne	Rozdzielczość skanowania (dpi)	Skanowanie z kopiowaniem: maks. 600 × 600 Skanowanie z wysyłaniem: (tryb Push) maks. 600 × 600 (SMB/FTP/WebDAV/IFAX), (tryb Pull) maks. 600 × 600 Skanowanie z faksowaniem: maks. 600 × 600
Szybkość druku dwustronnego (A4/LTR)	iR-ADV DX C359i/C359P: cz.-b. 35 obr./min / 36 obr./min, kol. 35 obr./min / 36 obr./min C259i: cz./b. 25/26 obr./min, kol. 25/26 obr./min	Dane techniczne trybu Pull	Colour Network ScanGear2. Dla opcji TWIN i WJA Obsługiwane systemy operacyjne: Windows® 10 / 11 / Server 2012 / Server 2012 R2 / Server 2016 / Server 2019 / Server 2022
Rozdzielczość drukowania (dpi)	Od 600 × 600 do 1200 × 1200 (odpowiednik)	Metoda skanowania	Skanowanie w trybie Push i Pull, skanowanie do usługi Box, skanowanie do Advanced Space, skanowanie do sieci, skanowanie do pamięci USB, skanowanie do urządzeń przenośnych, skanowanie do chmury (uniFLOW Online – opcjonalnie)
Jezyki opisu strony	Standardowo: UFR II, PCL6, Adobe® PostScript® 3™	DANE TECHNICZNE WYSYLANIA	Miejsce docelowe
Drukowanie bezpośrednie	Obsługiwane typy plików: TIFF, JPEG, PDF/EPS i XPS	Miejsce docelowe	Standardowo: E-mail / Internet FAX (SMTP), SMB wer. 3.11, FTP, WebDAV, Mail Box Opcjonalnie: faks klasy Super G3, faks z obsługą protokołu IP (do modeli iR-ADV DX C359i/C259i)
Drukowanie z urządzeń przenośnych i chmury	AirPrint, Mopria, Universal Print firmy Microsoft, Canon PRINT Business i uniFLOW Online Oferujemy całą gamę dopasowanego do wymagań użytkowników oprogramowania i rozwiązań opartych na platformie MEAP do obsługi drukowania z urządzeń mobilnych, urządzeń z dostępem do Internetu i usług opartych na chmurze. W celu uzyskania dalszych informacji należy skontaktować się z przedstawicielem handlowym.	Książka adresowa	LDAP (2000) / lokalnie (1600) / szybkie wybieranie (200)
Czcionki	Czcionki PS: 136 romańskich Czcionki PCL: 93 czcionki romańskie, 10 czcionek bitmapowych, 2 czcionki OCR, Andale Mono WT J/K/S/T*1 (japoński, koreański, chiński uproszczony i chiński tradycyjny), czcionki kodów kreskowych*2 *1 Wymagany jest opcjonalny zestaw międzynarodowych czcionek PCL A1. *2 Wymagany jest opcjonalny zestaw drukowania kodów kreskowych DI.	Rozdzielczość wysyłania (dpi)	Tryb Push: maks. 600 × 600 Tryb Pull: maks. 600 × 600
Funkcje drukowania	Zabezpieczenia druku, zabezpieczający znak wodny, nagłówek/stopka, układ strony, drukowanie dwustronne, redukcja tonera, drukowanie plakatu, drukowanie z wymuszonym wstrzymaniem, data wydruku, zaplanowany wydruk, drukowanie z wykorzystaniem drukarki wirtualnej	Protokół komunikacji	Pliki: FTP (TCP/IP), SMB 3.11 (TCP/IP), WebDAV Poczta e-mail / faks internetowy: SMTP, POP3
		Format plików	Standardowo: TIFF, JPEG, PDF (kompaktowe, z możliwością wyszukiwania, stosowanie zasad, optymalizacja na potrzeby Internetu, PDF A/1-b, Trace & Smooth, szyfrowane, sygnatura urządzenia, podpis użytkownika), XPS (kompaktowe, z możliwością wyszukiwania, podpis urządzenia, podpis użytkownika), Office Open XML (PowerPoint, Word)
		Funkcje uniwersalnego wysyłania	Wybór typu oryginału, dwustronny oryginał, regulacja gęstości, ostrość, usuwanie ramki, tworzenie zadania, wysyłanie opóźnione, podgląd, powiadomienie o zakończeniu zadania, nazwa pliku, temat/wiadomości, odbiorca, priorytet wiadomości e-mail, raport z transmisji, orientacja zawartości oryginału, pomijanie pustych stron

DANE TECHNICZNE

Seria imageRUNNER ADVANCE DX C259/C359

DANE TECHNICZNE FAKSU

Maksymalna liczba linii faksu

Szybkość modemu

Metoda kompresji

Rozdzielczość (dpi)

Rozdzielczość rejestracji/
wysyłania

Pamięć faksu

Szybkie wybieranie

Wybieranie grupowe / numery
docelowe

Nadawanie sekwencyjne

Kopia zapasowa pamięci

Funkcje faksu

DANE TECHNICZNE PAMIĘCI

Skrzynka pocztowa (liczba
obsługiwanych)

Advanced Space – przestrzeń
do przechowywania

Dostępne miejsce na dysku
Advanced Space

Advanced Space – funkcje

DANE TECHNICZNE ZABEZPIECZEŃ

Uwierzytelnianie
i zarządzanie dostępem

Bezpieczeństwo dokumentów

Zabezpieczenia sieci

Zabezpieczenia urządzenia

Zarządzanie urządzeniami
i audyt

(opcjonalne)

2 (2. linia opcjonalna)

Super G3, 33,6 Kb/s
G3: 14,4 Kb/s

MH, MR, MMR, JBIG

400 × 400 (ultraniska kompresja), 200 × 400 (superniska
kompresja), 200 × 200 (niska kompresja / zdjęcie),
200 × 100 (standardowa kompresja)

A4, A5*, A6*, B5*/A4, A5, B5
* Wysyłane jako A4

Do 30 000 stron (2000 zadań)

Maks. 200

Maks. 199 pozycji

Maks. 256 adresów

Tak

Nazwa nadawcy (TTI), wybieranie linii telefonicznej (przy
wysyłaniu faksu), wysyłanie bezpośrednio, opóźnione
wysyłanie, podgląd, powiadomienie o wykonaniu
zadania, raport TX, transmisja z przerwaniem, nadawanie
sekwencyjne, wysyłanie hasła/adresu podrzędnego,
skrzynka poufna, rejestr 2 na 1

100 skrzynek odbiorczych użytkownika
1 skrzynka odbiorcza na przysłane materiały
50 skrzynek odbiorczych na poufne faksy
Maksymalna liczba przechowywanych stron: 10 000
(2000 zadań)

Protokół komunikacji: SMB lub WebDAV
Obsługiwane komputery klienckie: Windows® 10/11
Jednoczesne połączenia (maks.) – SMB: 64; WebDAV: 3

Okolo 16 GB

Uwierzytelnianie na potrzeby logowania do Advanced
Space, funkcja sortowania, drukowanie pliku PDF z
użyciem hasła, obsługa rozwiązania imageWARE Secure
Audit Manager, wyszukiwanie, podgląd pliku, zarządzanie
uwierzytelnianiem, upublicznianie, URI TX, kopia
zapasowa / przywracanie

Uwierzytelnianie użytkownika (logowanie zdjęciem,
logowanie zdjęciem i kodem PIN, logowanie kartą,
nazwa użytkownika i hasło, logowanie na poziomie
funkcji, logowanie mobilne), uwierzytelnianie przy użyciu
identyfikatora działu (identyfikator i numer PIN działu,
logowanie na poziomie funkcji), uniFLOW Online Express
(logowaniem kodem PIN, logowanie zdjęciem, logowanie
zdjęciem i kodem PIN, logowanie kartą, logowanie kartą
i kodem PIN, nazwa użytkownika i hasło, identyfikator
działu i hasło, logowanie na poziomie funkcji), system
zarządzania dostępem (kontrola dostępu)

Zabezpieczenia druku (bezpieczne drukowanie,
szyfrowane bezpieczne drukowanie, drukowanie z
wymuszonym wstrzymaniem, uniFLOW Secure Print*)
Zabezpieczenia odbioru danych (automatyczne
przesyłanie otrzymanych dokumentów do poufnej
skrzynki odbiorczej faksów)
Zabezpieczenia skanowania (szyfrowany PDF, PDF/XPS z
sygnaturą urządzenia, PDF/XPS z podpisem użytkownika,
integracja z Adobe LiveCycle® Rights Management
ES2.5), BOX Security (skrzynka pocztowa chroniona
hasłem, kontrola dostępu Advanced Space), ochrona
wysyłania danych (ustawianie żądania wprowadzenia
hasła przy każdej transmisji, ograniczone funkcje poczty
e-mail/wysyłania plików, potwierdzanie numeru faksu,
zezwalanie/ograniczenie transmisji sterowników faksu,
zezwalanie/ograniczenie wysyłanie z historii,
obsługa S/MIME), śledzenie dokumentów
(zabezpieczający znak wodny)

* Wymagane jest uniFLOW Online / uniFLOW.

TLS 1.3, FTPS, IPSec, uwierzytelnianie IEEE802.1X, SNMP
V3.0, obsługa protokołu WPA3 (Wi-Fi), funkcje zapory
sieciowej (filtrowanie adresów IP/MAC), obsługa dwóch
sieci (przewodowa sieć LAN / bezprzewodowa sieć
LAN, przewodowa sieć LAN / przewodowa sieć LAN),
wyłączenie nieużywanych funkcji (włączanie/wyłączanie
protokołów/aplikacji, włączanie/wyłączanie zdalnego
interfejsu użytkownika, włączanie/wyłączanie interfejsu
USB), rozdzielanie faksów G3 i sieci LAN, rozdzielanie
portu USB i sieci LAN, uniemożliwienie uruchamiania
plików zapisanych w przestrzeni Advanced Space
urządzenia wielofunkcyjnego, skanowanie i wysyłanie
wiadomości e-mail z ostrzeżeniem o wirusach

Ochrona danych na dysku SSD (szyfrowanie danych na
dysku SSD (FIPS 140-2/140-3*), blokada dysku SSD),
standardowa inicjalizacja dysku SSD,
moduł TPM 2.0, funkcja ukrywania rejestru zadań,
ochrona integralności oprogramowania MFD, sprawdzanie
integralności oprogramowania MFD i odporności
oprogramowania sprzętowego platformy (NIST
SP800-193) z automatycznym odzyskiwaniem systemu
(weryfikacja systemu przy uruchomieniu, wykrywanie
włamania w czasie pracy), zgodność z IEEE2600.2
(certyfikat Common Criteria)

* oczekiwane na zatwierdzenie
Hasło administratora, cyfrowe zarządzanie certyfikatami
i kluczami, uwierzytelnianie dwuetapowe pod kątem
zdalnego zarządzania, dziennik audytu, współpraca z
zewnętrznym systemem audytu zabezpieczeń (informacje
o zabezpieczeniach i zarządzanie zdarzeniami),
rejestrowanie danych obrazu, ustawienia zasad
bezpieczeństwa, ustawianie hasła administratora urządzeń
i administratora zabezpieczeń.

PARAMETRY DOTYCZĄCE

ŚRODOWISKA

Środowisko pracy

Źródło zasilania

Pobór mocy

Poziom hałas

Standardy

MATERIAŁY EKSPLOATACYJNE

Kasety z tonerem

Toner (szacowana wydajność
przy 5% pokrycia)

OPROGRAMOWANIE
I ZARZĄDZANIE DRUKARKA

Śledzenie i raportowanie

Narzędzia do zarządzania
zdalnego

Oprogramowanie do
skanowania

Platforma

Publikowanie dokumentów

OPCJE OBSŁUGI PAPIERU

Moduł kasety AE1

Moduł kasety podajnika AJ1

Moduł kasety podajnika AK1

Temperatura: 10–30 °C
Wilgotność względna: od 20 do 80% (wilgotność
względna)

220–240 V, 50/60 Hz, 3,9 A

Maks.: około 1500 W
Kopiowanie (iR-ADV DX C359i/C259i) z ciągłym
skanowaniem z podajnika DADF): 575,4 W¹
Drukowanie (iR-ADV DX C359P) [drukowanie przez sieć
podajnika AK1]): 488,5 W¹
Tryb gotowości: około 40,3 W¹
Tryb uśpienia: około 0,8 W²

¹ Wartość odniesienia: mierzona jedna jednostka
² Tryb uśpienia z poborem energii na poziomie 0,8 W nie jest dostępny
we wszystkich sytuacjach z uwagi na niektóre ustawienia.

Standardowe zużycie energii elektrycznej (TEC)*:

iR-ADV DX C359i/C359P: 0,33 kWh

iR-ADV C259i: 0,22 kWh

* Zgodnie z amerykańskim programem Energy Star 3.0

Szczegółowe informacje dotyczące dyrektywy Erp:

Lot6/26 można znaleźć na stronie:

https://www.canon-europe.com/for_work/lot26/

Poziom natężenia hałasu (LWA, m)*

Praca (cz.-b., jednostronne):

iR-ADV DX C359i/C359P: 65 dB, Kv 3 dB

iR-ADV DX C259i: 62 dB, Kv 3 dB

* Wartość odniesienia: tylko jedna jednostka mierzona przy normie
ISO 7779, opis zgodny z normą ISO 9296 (2017)

Cisnienie akustyczne (LpAm)

Pozycja obok urządzenia:

Praca (cz.-b., jednostronne):

iR-ADV DX C359i/C359P: 52 dB*

iR-ADV DX C259i: 49 dB*

Tryb gotowości:

iR-ADV DX C359i/C359P/C259i: 8 dB

* Wartość odniesienia: tylko jedna jednostka mierzona przy normie
ISO 7779, opis zgodny z normą ISO 9296 (2017)

Blue Angel

Toner C-EXV 55 BK/C/M/Y

TONER C-EXV 55 BK: 23 000 stron

TONER C-EXV 55 C/M/Y: 18 000 stron

Szczegółowe informacje można znaleźć na naszej stronie
internetowej

<https://www.canon-europe.com/business/>

Universal Login Manager (ULM)

uniFLOW Online Express*

* Więcej informacji:

[uniFLOW Online Express](#)

[uniFLOW Online](#)

iW Management Console

eMaintenance

Content Delivery System

Network ScanGear

Pojemność: 550 arkuszy (80 g/m²)

Rodzaj papieru: cienki, zwykły, o dużej gramaturze,

makulaturowy, kolorowy,

perforowany, papier do drukarek

Rozmiar papieru: A4, A5R, B5

Rozmiar niestandardowy: od 98,0 × 190,5 mm do

216,0 × 355,6 mm

Gramatura: 60–163 g/m²

Źródło zasilania: moduł główny

Wymiary (szer. × dł. × wys.): 511 × 508 × 159 mm

(po podłączeniu do modułu głównego)

Waga: około 10 kg

Pojemność: 550 arkuszy (80 g/m²)

Rodzaj papieru: cienki, zwykły, makulaturowy, o dużej

gramaturze, kolorowy,

perforowany, papier do drukarek

Rozmiar papieru: A4, A5R, B5

Rozmiar niestandardowy: od 98,0 × 190,5 mm do

216,0 × 355,6 mm

Gramatura: 60–163 g/m²

Źródło zasilania: moduł główny

Wymiary (szer. × dł. × wys.): 511 × 508 × 425 mm

(po podłączeniu do modułu głównego)

Waga: około 16 kg

Pojemność: 550 arkuszy (80 g/m²) × 3 kasety

Rodzaj papieru: cienki, zwykły, makulaturowy, o dużej

gramaturze, kolorowy, perforowany, dokumentowy

Rozmiar papieru: A4, A5R, B5

Rozmiar niestandardowy: od 98,0 × 190,5 mm do

216,0 × 355,6 mm

Gramatura: 60–163 g/m²

Źródło zasilania: moduł główny

Wymiary (szer. × dł. × wys.): 511 × 508 × 425 mm

(po podłączeniu do modułu głównego)

Waga: około 19 kg

DANE TECHNICZNE

Seria imageRUNNER ADVANCE DX C259/C359

MODUŁY WYJŚCIOWE*

Moduł wykańczania zszywania Z1

* Pojemność zależy od rodzaju/rozmiaru papieru.

Pojemność tacy (80 g/m²):
A4, A5, A5R, A6, B5: 500 arkuszy
Gramatura papieru: 60-220 g/m²
Miejsce zszywania: róg
Pojemność zszywacza:
A4, B5: 30 arkuszy (60-105 g/m²)
Źródło zasilania: moduł główny
Wymiary (szer. x dt. x wys.): 555 x 459 x 301 mm (rozmiar modułu); masa: około 14 kg

AKCESORIA SPRZĘTOWE

Czytniki kart

Dostępne są różne czytniki kart, np. MiCard Plus. Aby uzyskać więcej informacji, skontaktuj się z lokalnym biurem firmy Canon.
Czytnik kart F1
Moduł montażowy czytnika kart pamięci B5

SYSTEM ORAZ OPCJE KONTROLERÓW

Akcesoria do drukowania

Zestaw międzynarodowych czcionek PCL A1

Drukowanie kodów kreskowych

Zestaw drukowania kodów kreskowych D1

Akcesoria systemowe

Zestaw interfejsu sterowania kopiowaniem A1

Karta bezprzewodowej sieci LAN D1

Zestaw interfejsu szeregowego K3

Akcesoria do faksu

Moduł faksu klasy Super G3 BL1

Zestaw do zdalnej obsługi faksów A1

Zestaw do rozbudowy faksu IP B1

INNE OPCJE

Akcesoria ułatwiające obsługę

Uchwyt ułatwiający dostęp do podajnika ADF A1

Materiały eksploatacyjne

Zszywki P1

Oprogramowanie i rozwiązania



Certyfikaty i zgodność



Canon Inc.
canon.com

Canon Europe
canon-europe.com

Polish edition
© Canon Europa N.V., 2023