



KONICA MINOLTA

The essentials of imaging



# YSoft SafeQ –

System kontroli kosztów  
i monitorowania produkcji dokumentów

Aplikacje YSoft SafeQ



# YSoft SafeQ – Pełna Kontrola kosztów i Bezpieczeństwo

**YSoft SafeQ to system, który kontroluje i rozprowadza drukowanie w sieciach, obsługując zarówno platformę MS Windows, jak i Linux.**

SafeQ zapewnia pełną kontrolę nad procesami produkcji dokumentów w każdej dużej lub średniej organizacji rządowej, edukacyjnej i finansowej. Dzieje się tak dzięki skutecznej organizacji przepływu prac i odpowiedniej dystrybucji dokumentów na obsługiwane urządzenia. W każdym profesjonalnie zorganizowanym środowisku biurowym rośnie znaczenie bezpieczeństwa i efektywnej produkcji dokumentów, z tego powodu zarządzanie uprawnieniami użytkowników i zabezpieczenie dostępu do urządzeń stają się ogromną zaletą systemu SafeQ.

■ Ponadto pełne monitorowanie każdego zadania druku podczas procesu sprawia, że YSoft SafeQ jest idealnym rozwiązaniem ukierunkowanym na długookresową redukcję kosztów druku i optymalizację środowiska drukowania.

■ Dzięki użyciu technologii bEST serwer YSoft SafeQ może zostać opcjonalnie zintegrowany z panelami urządzeń bizhub Konica Minolta, co stanowi eleganckie i przystępne rozwiązanie alternatywne w stosunku do wygodnych zewnętrznych terminali YSoft SafeQ.

## ➔ YSoft SafeQ Instant Edition

YSoft SafeQ Instant Edition - rozwiązanie druku na poziomie wejściowym, przeznaczone dla małych i średnich firm a także podmiotów administracji publicznej i szkolnictwa – jest szczególnie przydatne do monitorowania wolumenu druku i kopiowania. System obejmuje maksymalnie 10 urządzeń sieciowych i 10 lokalnych. W wersji dla klientów komercyjnych limitowany zakłada 150 użytkowników. Instant Edition występuje też w specjalnym pakiecie dla administracji publicznej i szkolnictwa, w tej wersji obsługiwanych jest maksymalnie 700 użytkowników.

## ➔ YSoft SafeQ Professional Edition

YSoft SafeQ Professional Edition – dominująca i najlepiej sprzedająca się na rynku europejskim wersja YSoft SafeQ – jest dostosowana do potrzeb średnich i dużych firm, szkół i firm projektowych. Produkt ten nie ma ograniczeń co do ilości obsługiwanych urządzeń i użytkowników.

## ➔ YSoft SafeQ Enterprise Edition

YSoft SafeQ Enterprise Edition to rozwiązanie druku przeznaczone dla firm o najwyższych wymaganiach, jeśli chodzi o dyspozycyjność i stabilność systemu. Wersja ta zawiera wszystko, co może zaoferować YSoft SafeQ. W odróżnieniu od Professional Edition wersja Enterprise Edition oferuje np. funkcjonalności klastrowania i równoważenia obciążenia.

# YSoft SafeQ Embedded – Bezproblemowa integracja z panelem

Platforma YSoft SafeQ Embedded oferuje wygodne i przyjazne dla użytkownika udoskonalenie, które obejmuje wszystkie podstawowe aspekty i potrzeby nowoczesnych środowisk druku zintegrowanych z najnowszymi urządzeniami wielofunkcyjnymi Konica Minolta. Rozwiązanie to zostało zaprojektowane tak, aby było proste w użyciu dla zwykłych użytkowników oraz łatwe do wdrożenia i utrzymania dla administratorów IT. Podstawowym celem było maksymalne zmniejszenie łącznych kosztów posiadania tego rozwiązania.

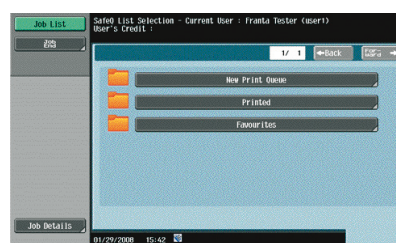
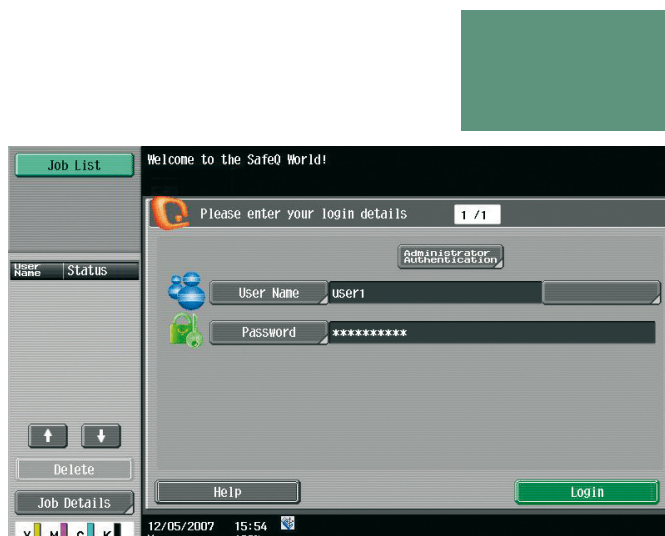
YSoft SafeQ Embedded oferuje następujące funkcje: uwierzytelnianie użytkowników zintegrowane z panelem urządzenia wielofunkcyjnego (także za pomocą karty), dostęp do funkcji oparty na przydziale uprawnień (druk, kopiowanie, skanowanie, kolor itp.), śledzenie i dokładne zliczanie każdej pracy użytkownika. Dodatkowo oferuje narzędzia takie jak: drukowanie w trybie Follow Me (możliwość wybrania i drukowania dokumentu na wszystkich urządzeniach wielofunkcyjnych), zadania „ulubione” i „pilne” oraz narzędzie umożliwiające skanowanie do wiadomości e-mail za pomocą jednego kliknięcia. Rozwiązanie to jest dostępne dla wszystkich klientów – od punktów posiadających jedno urządzenie po środowiska firmowe wyposażone w tysiące urządzeń wielofunkcyjnych rozproszonych w oddziałach zlokalizowanych na terenie całego kraju

## → Właściwości

- Uwierzytelnianie poprzez panel urządzenia wielofunkcyjnego lub za pomocą kart chipowych
- Pełne zliczanie kopiowania, skanowania i drukowania zintegrowane z aplikacjami serwera Ysoft SafeQ
- Wyświetlanie listy i podglądu zadań oraz szczegółowych informacji o zadaniach druku
- Kontrola produkcji oparta na bilansie kredytowym
- Obsługa zliczania kosztów wg. projektów
- Centralne zarządzanie wszystkimi urządzeniami wielofunkcyjnymi

## → Korzyści

- Większa wygoda użytkownika dzięki zintegrowaniu wszystkich funkcji w jednym panelu
- Brak potrzeby korzystania z zewnętrznych terminali sprzętowych
- Łatwe wdrażanie z zarządzaniem opartym na serwerze
- Możliwość utrzymywania platformy bez konieczności dodatkowego szkolenia techników
- Zastąpienie zewnętrznych terminali małym czytnikiem kart podłączanym przez USB





# YSoft SafeQ – Uniwersalne narzędzie do kontroli kosztów

**Dokładne zliczanie kosztów, wysokie bezpieczeństwo, dostępność i uniwersalne wykorzystywanie to niektóre z wielu zalet rodziny produktów YSoft SafeQ.**

Ten system kontroli i dystrybucji zapewnia pełną kontrolę kosztów drukowania, kopiowania i skanowania przy szczególnym zwróceniu uwagi na łączny koszt posiadania i obciążanie za usługi drukarskie. Unikatowa architektura oprogramowania zapewnia zarówno podwyższone bezpieczeństwo procesu druku, jak i zwiększoną produktywność wszystkich związanych z nim urządzeń wyjściowych. Administratorzy docenią łatwy w użyciu interfejs pozwalający uzyskać najwyższy stopień efektywności zarządzania produkcją, wyposażony w możliwość skalowania od małych biur do dużych i rozproszonych środowisk firmowych.

## → Właściwości

### Zliczanie wydruków

- Dokładne zliczanie on-line podczas procesu drukowania
- Natychmiastowe, kompletne wystawianie rachunków za dostarczone zadanie druku dla potrzeb zliczania off-line

### Zliczanie kopiowania

- Automatyczne blokowanie funkcji kopiowania w przypadku nieuregulowania należności
- Efektywne zliczanie kopiowania z natychmiastowym wystawianiem rachunków
- Domyślne automatyczne blokowanie funkcji kopiowania
- Pełne obciążenie użytkownika podczas uwierzytelniania z automatycznym blokowaniem w przypadku wygaśnięcia limitów czasowych lub braku kredytu
- Opcje indywidualnych ograniczeń w odniesieniu do konkretnych urządzeń w ramach środowiska druku w kategoriach produkcji, koloru, rozdzielczości, kopiowania dwustronnego i rozmiarów papieru

### Centralny system raportowania

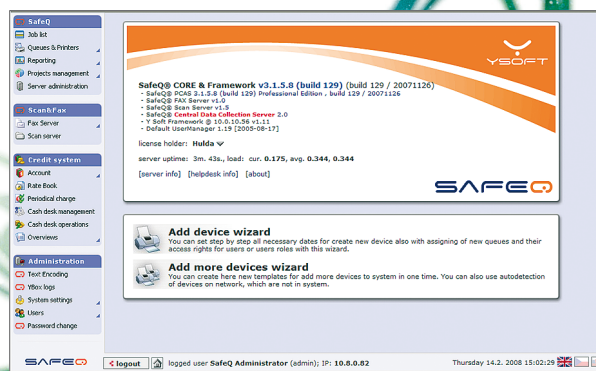
- Centralny serwer oraz administrowanie zbieraniem danych w przedsiębiorstwach i organizacjach z rozbudowaną siecią oddziałów i działów do podłączenia
- Łatwe w użyciu parametry (czas, urządzenie, dział, użytkownik, przedsięwzięcie) dla potrzeb wygodnego tworzenia i przystosowywania sprawozdań
- Okresowe sprawozdania zgodnie z automatycznie ustawioną dystrybucją poprzez e-mail dla wybranych użytkowników
- Graficzne przeglądanie wszystkich odpowiednich długo- i krótkookresowych statystyk (np. poszczególnych urządzeń, typów produkcji, obciążen pracą, druków, kosztów)

### Rozmieszczenie

- Obsługa setek oddziałów z tysiącami urządzeń wielofunkcyjnych
- Całkowicie scentralizowana konserwacja i administracja
- Automatyczne wykrywanie dostępnych urządzeń wielofunkcyjnych
- Automatyczne rejestrowanie i informowanie o statusie
- Minimalne wymagania wobec zasobów systemu
- Obsługa sieci o niskiej przepustowości

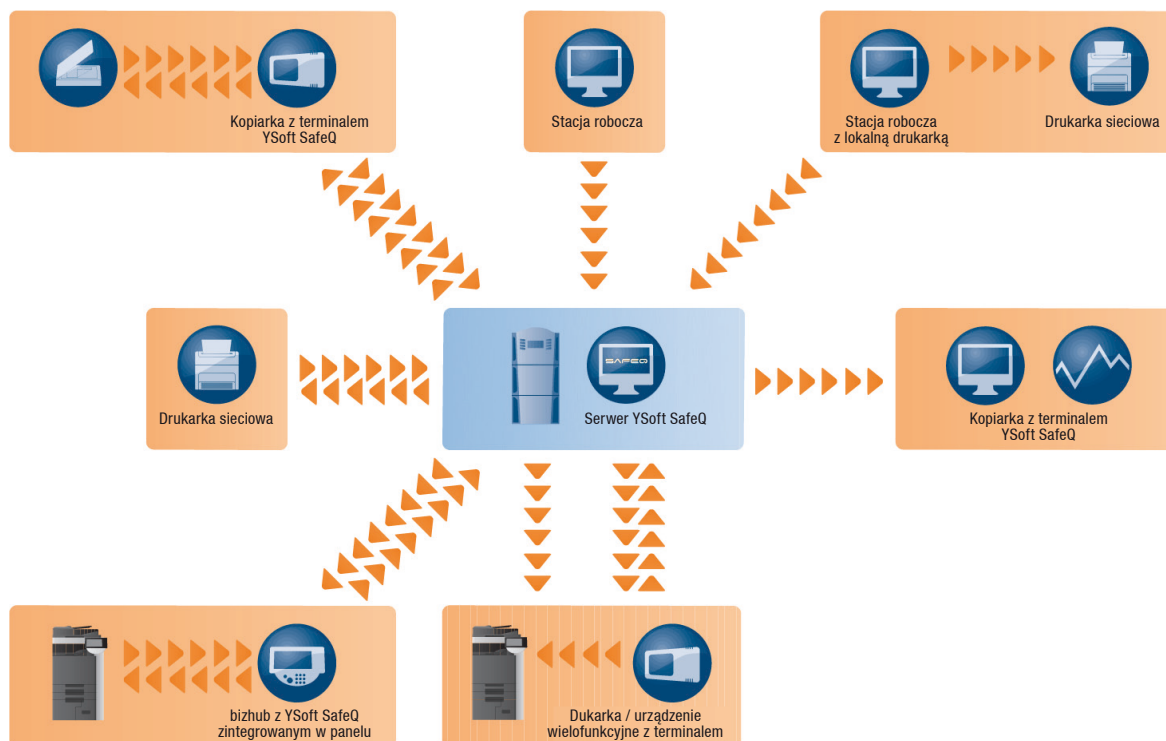
### Obsługa klastrów

- Klastrowanie serwerów i równoważenie obciążenia z możliwością utworzenia „farmy serwerowej” składającej się maksymalnie z pięciu serwerów w celu zapewnienia gwarantowanej dyspozycyjności i ciągłej pracy





## → Schemat procesów



YSoft SafeQ oferuje wygodne i przejrzyste rozwiązania zapewniające lepsze i efektywniejsze wykorzystanie usług produkcji dokumentów obecnych w każdej firmie

## → Korzyści

### Możliwość optymalizacji środowiska druku

- Zmniejszenie kosztów drukowania sieciowego w wyniku efektywnego wykorzystania usług reprograficznych w ramach firmy
- Pełny wgląd w koszty wszystkich procesów produkcji dokumentów

### Zmniejszenie wolumenu druku

- Pełne monitorowanie wolumenu druku prowadzące do krótko- i długookresowej redukcji kosztów
- Znaczna poprawa odzyskiwania kosztów w wyniku sprawdzania kredytu i praw dostępu

### Większa efektywność środowiska druku

- Efektywna kontrola czynności drukowania i kopiowania oparta na centralnym zestawie wieloserwerowym i administrowaniu gromadzeniem danych

### Wgląd w koszty usług reprograficznych

- Szczegółowy wgląd we wszystkie koszty ewidencjonowane podczas procesu w odniesieniu do przedsięwzięć, kosztów jednostkowych, poszczególnych użytkowników lub ich grup

### Bezpieczne i elastyczne drukowanie

- Prosty dostęp poszczególnych osób za pomocą uwierzytelnienia
- Drukowanie o najwyższym stopniu bezpieczeństwa i dużej elastyczności dzięki funkcji Follow Me



# Terminale YSoft SafeQ – Obsługa powyżej standardu

Terminale są na ogół używane jako system identyfikacji urządzeń zewnętrznych. Zapewniają najwyższy poziom bezpieczeństwa dokumentów, a po uwierzytelnieniu także dostęp użytkowników.

System YSoft SafeQ składa się z dwóch komponentów sprzętowych, które – choć przystosowywane do różnych wymagań użytkowników – są podporządkowane jednemu wspólnemu celowi: bardzo prostej i funkcjonalnej eksploatacji.

## → YSoft SafeQ Terminal Professional

Terminal Professional obejmuje wygodnie zaprojektowany kolorowy ekran dotykowy o rozdzielczości 480 x 272 piksele, który znacznie upraszcza korzystanie z możliwości operacyjnych i poszerza je. Profesjonalny terminal umożliwia wybór druku lub kopiowania, wybór zadania druku, usuwanie takiego zadania, wybór zadań „ulubionych”, ewidencjonowanie projektu oraz autoryzację za pomocą numeru PIN, karty lub obu ścieżek dostępu.



## → YSoft SafeQ Recharging Station

Stanowisko to, przyjmuje monety i banknoty, służy do ładowania kont w ramach systemu YSoft SafeQ. Największą jego zaletą jest całodobowe funkcjonowanie i pełna samoobsługa. To montowane na ścianie urządzenie charakteryzuje się solidną konstrukcją. Gotówka, w postaci monet lub banknotów, jest natychmiast dodawana do konta kredytowego użytkownika.



## → YSoft SafeQ Terminal Ultralight

Terminal Ultralight jest bardzo prosty w obsłudze. Wszędzie tam gdzie użytkownicy nie potrzebują wielu opcji dostępnych w wersji Professional jak zarządzanie kolejką druku, urządzenie sprawdzi się znakomicie, wykrasna klawiatura ułatwia obsługę starszym pracownikom.



## → Duża wszechstronność

	Instant Edition	Professional Edition	Enterprise Edition
Dokładne zliczanie (on-line)	■	■	■
Monitorowanie drukarek sieciowych	■	■	■
Monitorowanie drukarek lokalnych	■	■	■
Zliczanie kopiowania (wymagany terminal)	■	■	■
Zliczanie drukarek szerokoformatowych		■	■
Zliczanie pokrycia tonerem		■	■
Klastrowanie serwerów i równoważenie obciążenia			■
Centralny zespół wieloserwerowy i administrowanie gromadzeniem danych		■	■
Zliczanie wg projektów		■	■
Optymalizacja druku		■	■
Zliczanie kredytów		■	
Ocena statystyczna	■	■	■
Ocena ekonomiczna	■	■	■
Wybór zadania za pomocą terminala	■	■	■
Podstawowa integracja z AD	■		
Połączenie z AD/NDS/LDAP		■	■
Bezpieczny (podążający) druk	■	■	■
Ustawianie praw dostępu użytkownika/roli	■	■	■
System ostrzegania o statusie urządzeń		■	■
Kontrola praw użytkownika do urządzeń	■	■	■
Opcja ograniczania prawa użytkownika do druku w kolorze	■	■	■
Prace „ulubione”	■	■	■
Współdzielona kolejka druku		■	■
Zarządzanie skanowaniem (opcjonalne)		■	■
Terminal Professional	■	■	■
Terminal Embedded	■	■	■
Stanowisko ładowania kont YSoft SafeQ	1 stacja	■	■







KONICA MINOLTA

## Specyfikacje techniczne

### Wymagania systemowe:

#### Minimalne

Intel Pentium IV 1,4 GHz  
RAM 512 MB  
Twardy dysk 10 GB, 5400 obr./min  
Sieć 100 mb/s

#### Zalecane

Intel Pentium IV 1,4 GHz  
RAM 1 GB  
Twardy dysk 40 GB, 7200 obr./min  
Sieć 100 mb/s

#### Systemy operacyjne

Windows 2000/2003 Server, Advanced Server,  
Enterprise Server, serwery Active Directory,  
Terminal Windows 2000/2003 Server (Citrix)  
Linux: Red Hat Linux 9, Enterprise lub nowszy,  
Fedora Core Linux 1 lub nowszy,  
Debian Linux 3.1, Suse Linux lub SLES

#### Bazy danych

Microsoft SQL Server 2000  
(łącznie z klastrową bazą danych)  
Microsoft SQL Server 2000 Desktop Edition  
Microsoft SQL Server 2005  
(łącznie z Express Edition)  
PostgreSQL Server 8.0/8.1  
Bazy danych PostgreSQL i MS SQL Desktop Edition  
stanowią część pakietu dystrybucyjnego SafeQ

#### Obsługiwane typy kart

RFID 125 kHz – (TE), Motorola/Indala W26 -  
(TE), Motorola/Indala W27 – (TE),  
Motorola/Indala ABA Track II – (TE),  
Motorola/Indala Lite – (TE), Motorola/Indala KANTECH – (TE),  
HID – (TE), HID UDF – (TE), HID iClass – (TE),  
MIFARE – (TE), Dual MIFARE + RFID 125 kHz – (TE),  
LEGIC Advant – (TE), Unique – (TE), TIRIS 134 kHz – (TE),  
COTAG – (TE), Karty magnetyczne – (TE),  
Kody kreskowe (przesuwane) – (TE)

Na niektórych ilustracjach produktom mogą towarzyszyć dodatkowe akcesoria.

Firma Konica Minolta nie gwarantuje bezbłędności podanych cen i specyfikacji.

Specyfikacje mogą ulec zmianie bez uprzedzenia.

Microsoft, Windows i logo Windows są znakami handlowymi lub zastrzeżonymi znakami handlowymi Microsoft Corporation w Stanach Zjednoczonych i/lub w innych krajach.

Wszelkie pozostałe nazwy marek i produktów mogą być zastrzeżonymi znakami handlowymi lub znakami handlowymi, które należą do odpowiednich właścicieli, co niniejszym zostaje uznane.

Konica Minolta Twoim partnerem w dziedzinie rozwiązań biznesowych:

**Konica Minolta**  
**Business Solutions Polska Sp. z o.o.**  
ul. Muszkieterów 15 · 02-273 Warszawa  
Tel.: +48 (022) 560 33 00  
Fax: +48 (022) 560 33 03  
[www.konicaminolta.pl](http://www.konicaminolta.pl)