



Canon uniFLOW Online
Outstanding Cloud Output Management Solution

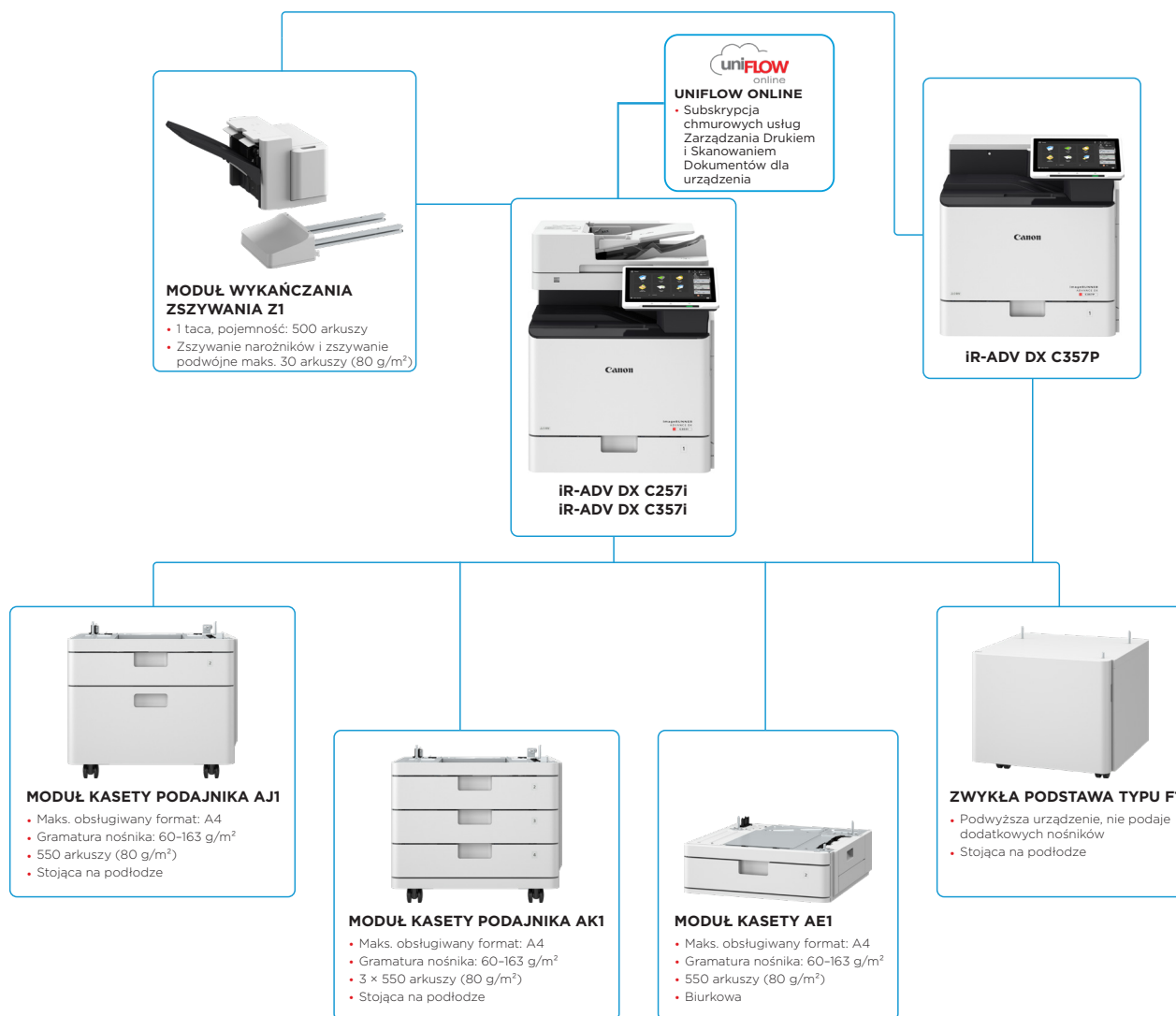


New to the Line

NIEWIELKIE, KOLOROWE URZĄDZENIA WIELOFUNKCYJNE A4* Z USPRAWNIONYM PRZEPŁYWEM PRACY, UMOŻLIWIAJĄCE SZYBKIE DRUKOWANIE I SKANOWANIE W WYSOKIEJ JAKOŚCI

* DX C357P to model drukarki

GLÓWNE OPCJE KONFIGURACJI



Konfiguracja wyłącznie do celów ilustracyjnych. Pełną listę opcji oraz dokładne informacje na temat zgodności można znaleźć w [internetowym konfiguratorze produktów](#).

Zunifikowana platforma oprogramowania układowego gwarantuje dostępność najnowszych aktualizacji funkcji i zabezpieczeń, a w efekcie zwiększa wygodę korzystania z całej gamy produktów iR ADVANCE DX.

DANE TECHNICZNE

Seria imageRUNNER ADVANCE DX C257/C357

DANE TECHNICZNE FAKSU

Maksymalna liczba linii faksu
Szybkość modemu
Metoda kompresji
Rozdzielczość (dpi)
Rozdzielczość rejestracji/wysyłania
Pamięć telefaksu
Szybkie wybieranie
Wybieranie grupowe / numery docelowe
Nadawanie sekwencyjne
Kopia zapasowa pamięci
Funkcje faksu

(opcjonalnie)
2 (2. linia opcjonalna)
Super G3, 33,6 Kb/s
G3: 14,4 Kb/s
MH, MR, MMR, JBIG
400 × 400 (ultraniska kompresja), 200 × 400 (superniska kompresja), 200 × 200 (niska kompresja / zdjęcie), 200 × 100 (standardowa kompresja)
A4, A5*, A6*, B5*/A4, A5, B5
* Wysyłane jako A4
Do 30 000 stron (2000 zadań)
Maks. 200
Maks. 199 pozycji
Maks. 256 adresów
Tak
Nazwa nadawcy (TTI), wybieranie linii telefonicznej (przy wysłaniu faksu), wysyłanie bezpośrednio, opóźnione wysyłanie, podgląd, powiadomienie o wykonaniu zadania, raport TX, transmisja z przerwaniem, nadawanie sekwencyjne, wysyłanie hasła/adresu podrzędnego, skrzynka poufna, rejestr 2 na 1

DANE TECHNICZNE PAMIĘCI

Skrzynka pocztowa (liczba obsługiwanych)
Advanced Space – przestrzeń do przechowywania
Dostępne miejsce na dysku Advanced Space
Advanced Space – funkcje

100 skrzynek odbiorczych użytkownika
1 skrzynka odbiorcza na przysłane materiały
50 skrzynek odbiorczych na poufne faksy
Maksymalna liczba przechowywanych stron: 10 000 (2000 zadań)
Protokoł komunikacji: SMB lub WebDAV
Obsługiwane komputery klienckie: Windows® 8.1/10
Jednoczesne połączenia (maks.): - SMB: 64; WebDAV: 3
Około 16 GB
Uwierzytelnianie na potrzeby logowania do Advanced Space, funkcja sortowania, drukowanie pliku PDF z użyciem hasła, obsługa rozwiązań imageWARE Secure Audit Manager, wyszukiwanie, podgląd pliku, zarządzanie uwierzytelnianiem, upublicznianie, URI TX, kopia zapasowa / przywracanie

DANE TECHNICZNE ZABEZPIECZEN

Uwierzytelnianie i zarządzanie dostępem
Bezpieczeństwo dokumentów
Zabezpieczenia sieci
Zabezpieczenia urządzenia
Zarządzanie urządzeniami i audyt

Uwierzytelnianie użytkownika (logowanie zdjęciem, logowanie zdjęciem i kodem PIN, logowanie kartą, nazwa użytkownika i hasło, logowanie na poziomie funkcji, logowanie mobilne), uwierzytelnianie przy użyciu identyfikatora działu (identyfikator i numer PIN działu, logowanie na poziomie funkcji), uniFLOW Online Express (logowanie kodem PIN, logowanie zdjęciem, logowanie zdjęciem i kodem PIN, logowanie kartą, logowanie kartą i kodem PIN, nazwa użytkownika i hasło, identyfikator działu i hasło, logowanie na poziomie funkcji), system zarządzania dostępem (kontrola dostępu)
Zabezpieczenia druku (bezpieczne drukowanie, szyfrowane bezpieczne drukowanie, drukowanie z wymuszonym wstrzymaniem, uniFLOW Secure Print*), zabezpieczenia odbioru danych (automatyczne przesyłanie otrzymanych dokumentów do poufnej skrzynki odbiorczej faksów), zabezpieczenia skanowania (szyfrowany PDF, PDF/XPS z sygnaturą urzędnika, PDF/XPS z podpisem użytkownika, integracja z Adobe LiveCycle® Rights Management ES2.5), BOX Security (skrzynka pocztowa chroniona hasłem, kontrola dostępu Advanced Space), ochrona wysyłania danych (ustawianie żądania wprowadzenia hasła przy każdej transmisji, ograniczone funkcje poczty e-mail/wysyłania plików, potwierdzanie numeru faksu, zezwalanie/ograniczenie transmisji sterowników faksu, zezwalanie/ograniczenie wysyłanie z historii, S/MIME Support), śledzenie dokumentów (zabezpieczający znak wodny)
*Wymagane jest uniFLOW Online / uniFLOW.
TLS 1.3, FTPS, IPSec, uwierzytelnianie IEEE802.1X, SNMP V3.0, funkcje zapory sieciowej (filtrowanie adresów IP/MAC), obsługa dwóch sieci (przewodowa sieć LAN / bezprzewodowa sieć LAN, przewodowa sieć LAN / przewodowa sieć LAN), wyłączenie nieużywanych funkcji (włączanie/wyłączanie protokołów/aplikacji, włączanie/wyłączanie zdalnego interfejsu użytkownika, włączanie/wyłączanie interfejsu USB), rozdzielanie faksów G3 i sieci LAN, rozdzielanie portu USB i sieci LAN, uniemożliwienie uruchamiania plików zapisanych w przestrzeni Advanced Space urządzenia wielofunkcyjnego, skanowanie i wysyłanie wiadomości e-mail z ostrzeżeniem o wirusach
Ochrona danych na dysku twardym (szyfrowanie danych na dysku twardym (zgodne ze standardem FIPS140-2), kasowanie zastępowanych danych na dysku twardym, blokada dysku twardego), standardowa inicjalizacja dysku twardego, moduł TPM, funkcja konwersji dziennika zadań, ochrona integralności oprogramowania MFD, sprawdzanie integralności oprogramowania MFD (system weryfikacji przy uruchomieniu, wykrywanie włamań w czasie pracy), zgodność z IEEE2600.2 (certyfikat Common Criteria) (w trakcie oceny)
Hasło administratora, cyfrowe zarządzanie certyfikatami i kluczami, dziennik audytu, współpraca z zewnętrznym systemem audytu zabezpieczeń (informacje o zabezpieczeniach i zarządzanie zdarzeniami), rejestrowanie danych obrazu, ustawienia związane z zasadami bezpieczeństwa
Hasła administratora urządzeń i administratora zabezpieczeń

PARAMETRY DOTYCZĄCE ŚRODOWISKA

Środowisko pracy
Źródło zasilania
Pobór mocy
Poziom hałas

Temperatura: 10–30 °C
Wilgotność względna: od 20 do 80% (wilgotność względna)
220–240 V, 50/60 Hz, 3,9 A
Maks.: około 1500 W
Kopiowanie (iR-ADV DX C357i/C257i z ciągłym skanowaniem z podajnika DADF): 575,4 W^{*1}
Drukowanie (iR-ADV DX C357P) [drukowanie przez sieć LAN (tryb kolorowy, dwustronnie, z modułem kasety podajnika AK1)]: 488,5 W^{*1}
Tryb gotowości: około 40,3 W^{*1}
Tryb uśpienia: około 0,8 W^{*2}
^{*1} Wartość odniesienia: mierzona jedna jednostka
^{*2} Tryb uśpienia z poborem energii na poziomie 0,8 W nie jest dostępny we wszystkich sytuacjach z uwagi na niektóre ustawienia.
Standardowe zużycie energii elektrycznej (TEC)*:
iR-ADV DX C357i/C357P: 0,35 kWh
iR-ADV DX 257i: 0,23 kWh
* Zgodnie z amerykańskim programem Energy Star 3.0

Standardy
MATERIAŁY EKSPLOATACYJNE
Kasety z tonerem
Toner (szacowana wydajność przy 5% pokrycia)
OPROGRAMOWANIE I ZARZĄDZANIE DRUKARKĄ
Śledzenie i raportowanie

Poziom natężenia hałasu (LWA, m)*
Praca (cz.-b., jednostronne):
iR-ADV DX C357i/C357P: 6,5 B, Kv 0,3 B
iR-ADV DX C257i: 6,2 B, Kv 0,3 B
* Wartość odniesienia: tylko jedna jednostka mierzona przy normie ISO7779, opis zgodny z normą ISO9296 (2017)
Cisnienie akustyczne (LpAm)
Pozycja obok urządzenia:
Praca (cz.-b., jednostronne):
iR-ADV DX C357i/C357P: 52 dB*
iR-ADV DX C257i: 49 dB*
Tryb gotowości:
iR-ADV DX C357i/C357P/C257i: 8 dB
* Wartość odniesienia: tylko jedna jednostka mierzona przy normie ISO7779, opis zgodny z normą ISO9296 (2017)
Blue Angel

Narzędzia do zarządzania zdalnego
Oprogramowanie do skanowania
Platforma
Publikowanie dokumentów

Toner C-EXV 55 BK/C/M/Y
TONER C-EXV 55 BK: 23 000 stron
TONER C-EXV 55 C/M/Y: 18 000 stron
Szczegółowe informacje można znaleźć na naszej stronie internetowej
<https://www.canon.pl/business/>
Universal Login Manager (ULM)
uniFLOW Online Express*
* Więcej informacji:
[uniFLOW Online Express](https://www.canon.pl/business/)
[uniFLOW Online](https://www.canon.pl/business/)
iW Management Console
eMaintenance
Content Delivery System
Network ScanGear

OPCJE OBSŁUGI PAPIERU
Moduł kasety AEI
Moduł kasety podajnika AJ1
Moduł kasety podajnika AK1

MEAP (Multifunctional Embedded Application Platform)
Kofax PowerPDF (opcjonalnie)

Pojemność: 550 arkuszy (80 g/m²)
Rodzaj papieru: cienki, zwykły, o dużej gramaturze, z makulatury, kolorowy, perforowany, dokumentowy
Rozmiar papieru: A4, A5R, B5
Rozmiar niestandardowy: od 98,0 × 190,5 mm do 216,0 × 355,6 mm
Gramatura: 60–163 g/m²
Źródło zasilania: moduł główny
Wymiary (szer. × dt. × wys.): 511 × 508 × 159 mm (podłączone do modułu głównego)
Waga: około 10 kg
Pojemność: 550 arkuszy (80 g/m²)
Rodzaj papieru: cienki, zwykły, z makulatury, o dużej gramaturze, kolorowy, perforowany, dokumentowy
Rozmiar papieru: A4, A5R, B5
Rozmiar niestandardowy: od 98,0 × 190,5 mm do 216,0 × 355,6 mm
Gramatura: 60–163 g/m²
Źródło zasilania: moduł główny
Wymiary (szer. × dt. × wys.): 511 × 508 × 425 mm (podłączone do modułu głównego)
Waga: około 16 kg
Pojemność: 550 arkuszy (80 g/m²) × 3 kasety
Rodzaj papieru: cienki, zwykły, z makulatury, o dużej gramaturze, kolorowy, perforowany, dokumentowy
Rozmiar papieru: A4, A5R, B5
Rozmiar niestandardowy: od 98,0 × 190,5 mm do 216,0 × 355,6 mm
Gramatura: 60–163 g/m²
Źródło zasilania: moduł główny
Wymiary (szer. × dt. × wys.): 511 × 508 × 425 mm (podłączone do modułu głównego)
Waga: około 19 kg

DANE TECHNICZNE

Seria imageRUNNER ADVANCE DX C257/C357

MODUŁY WYJŚCIOWE*	* Pojemność zależy od rodzaju/rozmiaru papieru.
Moduł wykańczania zszywania Z1	Pojemność tacy (80 g/m ²): A4, A5, A5R, A6, B5: 500 arkuszy Gramatura papieru: 60-220 g/m ² Miejsce zszywania: róg Pojemność zszywacza: A4, B5: 30 arkuszy (60-105 g/m ²) Źródło zasilania: moduł główny Wymiary (szer. x dł. x wys.): 555 x 459 x 301 mm (rozmiar modułu głównego) Waga: około 14 kg
AKCESORIA SPRZĘTOWE	
Czytniki kart	Dostępne są różne czytniki kart, np. MiCard Plus. Aby uzyskać więcej informacji, skontaktuj się z lokalnym biurem firmy Canon. Czytnik kart pamięci F1 Moduł montażowy czytnika kart pamięci B5
OPCJE SYSTEMU I KONTROLERA	
Aksesoria do drukowania	Zestaw międzynarodowych czcionek PCL A1
Drukowanie kodów kreskowych	Zestaw drukowania kodów kreskowych D1
Aksesoria systemowe	Zestaw interfejsu sterowania kopiowaniem A1 Zestaw połączeniowy A2 do obsługi Bluetooth LE Moduł NFC E1 Zestaw interfejsu szeregowego K3
Aksesoria do faksu	Karta faksu klasy Super G3 AT1 Karta faksu klasy Super G3 AT1 do obsługi drugiej linii Zestaw do zdalnej obsługi faksów A1 Zestaw do rozbudowy faksu IP B1
INNE OPCJE	
Aksesoria ułatwiające obsługę	Uchwyt ułatwiający dostęp do podajnika ADF A1
Materiały eksploatacyjne	Zszywacz P1

Oprogramowanie i rozwiązania



Certyfikaty i zgodność



Canon Inc.
canon.com
Canon Europe
canon-europe.com
Polish edition
© Canon Europa N.V., 2020