

Misja: transformacja cyfrowa

Wprowadzenie do
przechwytywania
dokumentów

FUJITSU Image Scanner fi-7030

Urządzenie fi-7030, podobnie jak pokrewne modele, zapewnia znacznie więcej niż tylko zwykłą, szybką technologię skanowania w wysokiej jakości, gwarantującą wszechstronność dla określonego zadania. Model fi-7030 otwiera firmom i urzędom administracyjnym możliwość efektywnego wkroczenia na drogę ku transformacji cyfrowej. Urządzenie fi-7030 stanowi profesjonalne wprowadzenie do przechwytywania informacji.

Technologia — jakość — rozwiązanie

- Błyskawiczne przechwytywanie dokumentów
- Niewielkie wymiary i solidność
- Niezawodna wytrzymałość
- Szybkie przetwarzanie: do 27 str./min / 54 obrazów/min pełna prędkość

Oparty na wiodącej technologii skanowania model fi-7030 definiuje kompletne rozwiązanie do przechwytywania, które koncentruje się na sposobie, w jaki użytkownik chce:

- Łatwo digitalizować papierowe dokumenty
- Klasyfikować i weryfikować zawartość
- Sprawdzać poprawność plików
- Przekazywać pliki do systemów docelowych i procesów

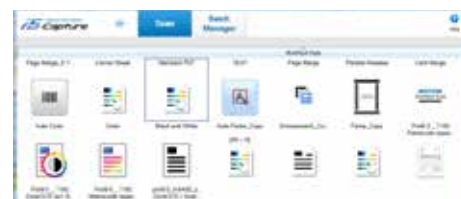
Dzięki rozwiązaniu fi-7030 możliwe jest osiągnięcie wszystkich tych celów za pomocą zintegrowanej i niezawodnej procedury logicznego przepływu pracy, która umożliwia gromadzenie wielu dokumentów w pojedynczym pliku sprawy do różnych celów. Aby uzyskać jeszcze szybsze przechwytywanie dokumentów, takie procedury można uruchamiać poprzez przedni panel skanera, przechwytyując dokumenty i umieszczając je we wstępnie zdefiniowanych miejscach bez żadnych zakłóceń.



PaperStream Capture 1.5

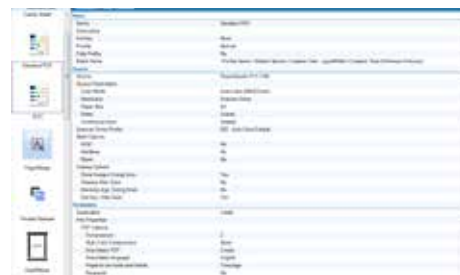
Ekranowy interfejs użytkownika jest zapewniany przez oprogramowanie PaperStream Capture 1.5. Jest to nowa aplikacja do wydajnego przechwytywania dokumentów umożliwiająca korzystanie z gotowego do użycia urządzenia fi-7030. Tak jak w przypadku dowolnego innego rozwiązania Fujitsu z serii fi, użytkownicy lub administratorzy zachowują pełną kontrolę nad tym, jaka część technologii sprzętu lub oprogramowania powinna być dostępna.

Aplikacja PaperStream Capture jest łatwa w obsłudze, ponieważ zawiera uproszczony interfejs użytkownika, który przypomina aplikacje mobilne zoptymalizowane pod kątem interakcji z ekranem dotykowym. Nowi użytkownicy z pewnością docenią jego intuicyjność.



Aplikacja PaperStream Capture jest oparta na koncepcji „przechwytywania jednym kliknięciem”, redukując liczbę wymaganych dotknięć ekranu lub kliknięć. Skutecznie usprawnia wykonywanie powtarzalnych czynności, zapobiegając tym samym błędom podczas korzystania z urządzenia.

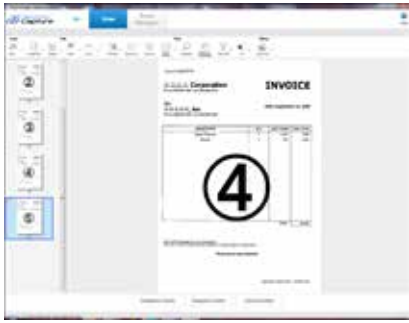
W przypadku, gdy procesy związane z dokumentami o krytycznym znaczeniu dla firmy wymagają wyższego poziomu interakcji z użytkownikiem, aplikacja PaperStream Capture 1.5 przedstawia w wygodny sposób informacje i poszczególne etapy przepływu pracy.



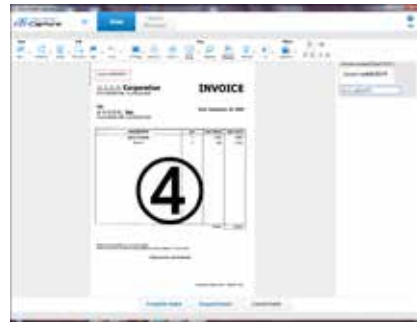
shaping tomorrow with you

FUJITSU

Widok przeglądarki przedstawia wyraźnie przechwyconą zawartość:



Widok strony udostępnia w edytowalnym polu dodatkowe informacje, które zostały wyodrębnione, np. numery faktur:



Tworzenie i obsługa profili PaperStream oraz procedur przechwytywania bezpośrednio w aplikacji PaperStream Capture jest intuicyjna i łatwa:



Wykonywane zadania przechwytywania są wyświetlane na posortowanej liście, aby zapewnić lepszy wgląd w stan przetwarzania:



Specyfikacje

Model	fi-7030	
Obsługiwane systemy operacyjne	Więcej informacji na stronie http://emea.fujitsu.com/fiscannerfaqs/	
Typ skanera	Automatyczny podajnik dokumentów (ADF)	
Tryby skanowania	Jednostronne / Dwustronne, W kolorze / W skali szarości / Mono	
Typ czujnika obrazu	Kolorowy czujnik skanowania CIS x 2 (z przodu x1, z tyłu x1)	
Źródło światła	3-kolorowa dioda LED (Czujnik) x 2 (z przodu x1, z tyłu x1)	
Wykrywanie sklejonych	Czujnik ultradźwiękowy podwójnego pobrania x 1, Czujnik wykrywania papieru x 1	
Rozmiar dokumentu	Maksymalnie	216 x 355,6 mm
	Minimalnie	50,8 x 50,8 mm
	Skanowanie długich dokumentów ¹	216 x 5588 mm
Zalecana gramatura papieru	40 - 209 g/m ² / Obsługa od 127 do 209 g/m ² Przy identyfikatorach formatu A8, pionowo, 0,76 mm grubości lub mniej	
Scanning speed (A4 w trybie portretowym) ²	Jednostronne: 27 stron/min (200/300 dpi), Dwustronne: 54 obrazów/min (200/300 dpi)	
	W kolorze ³ / W skali szarości ³ / Mono ⁴	
Pojemność podajnika papieru (A4 w trybie portretowym) ⁵	50 arkuszy (A4: 80 g/m ²)	
Background w kolorzes	Biały	
Rozdzielczość optyczna	600 dpi	
Rozdzielczość wyjściowa ⁶	50-600 dpi (regulacja ze skokiem co 1 dpi), 1200 dpi (sterownik) ⁷	
	W kolorze / W skali szarości / Mono	
Format wyjściowy	W kolorze: 24 bity, W skali szarości: 8 bitów, Mono: 1 bit	
Wewnętrzne przetwarzanie obrazu	1024 poziomy (10-bitowe)	
Interfejs / rodzaj złącza	USB 2.0 / USB 1.1 / USB: typu B	
Funkcje przetwarzania obrazu	Regulacja przekosu, przycinanie, podkreślenie obrazów, rozpraszanie błędów, rozpraszanie koloru, czarno-biała metoda, dynamiczny próg (IDTC), statyczny próg, zaawansowane DTC, SDTC, derasteryzacja, kolor odrzucany (czerwony / zielony / niebieski / biały / brak / nasycenie / własny), automatyczne wykrywanie koloru, drukowanie wielu obrazów, wykrywanie pustych stron, wyjście sRGB, podzielony obraz, łączenie z przodu/z tyłu	
Wymagania dotyczące zasilania	AC 100-240 V, ±10%	
Pobór energii	W trakcie pracy: <= 17 W / W trybie uśpienia: <= 1,1 W / Tryb Auto Standby (WYŁ): <= 0.15 W	
Środowisko operacyjne	Temperatura: 5-35°C, wilgotność względna: 20-80% (bez kondensacji)	
Wymiary (szer. x głęb. x wys. jednostki podstawowej) ⁸ / Waga	290 x 146 x 130 mm / 2,9 kg	
Oprogramowanie / sterowniki w zestawie	PaperStream IP (TWAIN / TWAIN x64 / ISIS), PaperStream Capture, Software Operation Panel, Error Recovery Guide, ScanSnap Manager for fi Series ⁹ , Scan to Microsoft SharePoint ⁹ , ABBYY FineReader for ScanSnap ⁹ , narzędzia Scanner Central Admin	
Zgodność ze standardami ochrony środowiska	ENERGY STAR ¹⁰ / RoHS ¹⁰	
Zawartość opakowania	Podajnik papieru ADF, przewód AC, zasilacz sieciowy, przewód USB, instalacyjny dysk DVD-ROM	

Wszystkie nazwy, nazwy producentów, marki i oznaczenia produktów podlegają ochronie prawnej jako znaki towarowe i/lub zastrzeżone znaki towarowe należące do odpowiednich właścicieli. Żadnych oznaczeń nie należy traktować jako wiążących. Dane techniczne mogą ulec zmianie bez wcześniejszego powiadomienia.

- ¹ fi-7030 skanują dokumenty większe niż A4 w długości: dokumenty do 5588 mm długości mogą być skanowane z rozdzielczością do 200dpi.
- ² Rzeczywiste szybkości skanowania są uzależnione od czasu transmisji danych i przetwarzania przez oprogramowanie.
- ³ JPEG skompresowany.
- ⁴ TIFF G4 skompresowany.
- ⁵ Maksymalna pojemność może się różnić, w zależności od gramatury papieru.
- ⁶ Maksymalna rozdzielczość wyjściowa może się różnić w zależności od wielkości obszaru skanowania oraz od trybu skanowania (jedno-/dwustronnie).
- ⁷ Ograniczenia skanowania w związku z trybem skanowania, rozmiarem dokumentu i dostępnej pamięci mogą pojawiać się podczas skanowania w wysokiej rozdzielczości (600dpi lub wyższej).
- ⁸ Bez podajnika ADF i tacki odbiorczej.
- ⁹ Oprogramowanie można pobrać z witryny wskazanej na płycie konfiguracyjnej DVD-ROM.
- ¹⁰ PFU LIMITED, firma należąca do Fujitsu, potwierdza że ten Produkt spełnia wymagania dyrektywy RoHS (2011/65 / UE).



PFU (EMEA) Limited
Hayes Park Central
Hayes End Road, Hayes
Middlesex UB4 8FE
Wielka Brytania
Tel: +44 (0)20 8573 4444

PFU (EMEA) Limited
Frankfurter Ring 211
80807 Munich
Niemcy
Tel: +49 (0)89 32378 0

PFU (EMEA) Limited
Viale Monza, 259
20126 Milano (MI)
Włochy
Tel: +39 02 26294 1

PFU (EMEA) Limited
Camino Cerro de los Gamos, 1
28224 Pozuelo de Alarcón
Madrid
Hiszpania
Tel: +34 91 784 90 00

<http://emea.fujitsu.com/scanners>

